



MIL

MAGIA DELLA LANA

LANA GATTO

COLORI VITAMINICI

Autunno/Inverno

2022-2023

COLORI VITAMINICI
Autunno/Inverno
2022-2023

LANA GATTO®

MADE IN ITALY



MAGIA DELLA LANA

SUPER SOFT p. 8



MAGIA DELLA LANA

MAGIA DELLA LANA

SUPER SOFT p. 8

SUPER SOFT p. 8

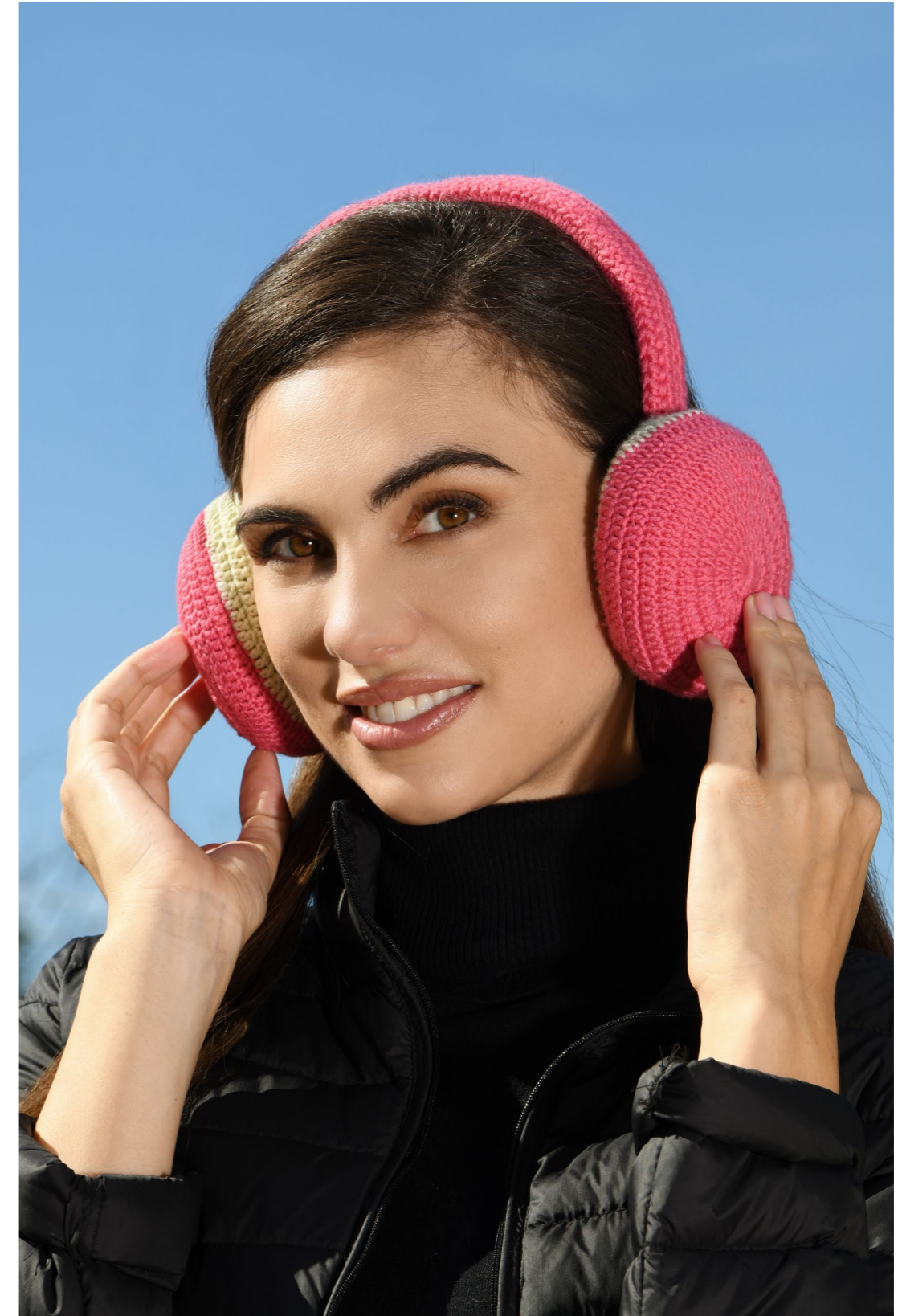
SUPER SOFT p.9



MAGIA DELLA LANA



SUPER SOFT p. 9



MAGIA DELLA LANA

SUPER SOFT p. 9

Berretto multicolor

Difficoltà: media - **Taglia:** unica da donna
OCCORRENTE

• 1 gomitolo da g 50 (125 metri) di filato Super Soft (100% Pura Lana Vergine Merino Extrafine) nei seguenti colori: n. 14644, n. 14648, n. 14650, n. 14643, n. 14446 e n. 14508 • Uncinetto n. 3,00 • Ago da lana

PUNTI IMPIEGATI

Mezza maglia alta
PUNTO GAMBERO: come la maglia bassa, ma da sinistra verso a destra.

ESECUZIONE

Con l'arancione fare un cerchio magico e, nello stesso, lavorare: **1° giro:** 8 mezza maglie alte. **2° giro:** lavorare 1 aumento (fare 2 mezza maglie alte nella stessa m.) in ogni m. sottostante. **3° giro:** * 1 mezza maglia alta, 1 aumento *, ripetere da * a * per tutto il giro. Proseguire con il lime. **4° giro:** * 2 mezza maglie alte, 1 aumento *, ripetere da * a * per tutto il giro. **5° giro:** * 3 mezza maglie alte, 1 aumento *, ripetere da * a * per tutto il giro. **6° giro:** * 4 mezza maglie alte, 1 aumento *, ripetere da * a * per tutto il giro. Proseguire con l'arancione. **7° giro:** * 5 mezza maglie alte, 1 aumento *, ripetere da * a * per tutto il giro. **8° giro:** * 6 mezza maglie alte, 1 aumento *, ripetere da * a * per tutto il giro. **9° giro:** * 7 mezza maglie alte, 1 aumento *, ripetere da * a * per tutto il giro. Proseguire con l'azzurro. **10° giro:** * 8 mezza maglie alte, 1 aumento *, ripetere da * a * per tutto il giro. **11° giro:** * 9 mezza maglie alte, 1 aumento *, ripetere da * a * per tutto il giro. **12° giro:** * 10 mezza maglie alte, 1 aumento *, ripetere da * a * per tutto il giro. **13° giro:** * 11 mezza maglie alte, 1 aumento *, ripetere da * a * per tutto il giro. Proseguire con l'arancione. **14° e 15° giro:** lavorare 1 mezza maglia alta in ciascuna m. sottostante. Proseguire con il giallo. **16°, 17° e 18° giro:** lavorare 1 mezza maglia alta in ciascuna m. sottostante. Proseguire con l'arancione. **19°, 20° e 21° giro:** lavorare 1 mezza maglia alta in ciascuna m. sottostante. Proseguire con il fucsia. **22°, 23° e 24° giro:** lavorare 1 mezza maglia alta in ogni m. sottostante. Proseguire con l'arancione. **25°, 26° e 27° giro:** lavorare 1 mezza maglia alta in ciascuna m. sottostante. Proseguire con il verde. **28° e 29° giro:** lavorare 1 mezza maglia alta in ogni m. sottostante. **30° giro:** come il 7° giro. Terminare il lavoro con l'arancione. **31° giro:** lavorare 1 mezza maglia alta in ciascuna m. sottostante. **32° giro:** come il 4° giro. **33° giro:** come il 3° giro. **34° giro:** come il 7°

giro. **35° giro:** come il 3° giro. Rompere e affrancare il filo. Rifinire la base del berretto con 1 giro a punto gambero con l'azzurro.

Mezzi guanti

Taglia: unica da donna
Difficoltà: facile

OCCORRENTE

• 1 gomitolo da g 50 (125 metri) di filato Super Soft (100% Pura Lana Vergine Merino Extrafine) n. 14643 • Ferri n. 4½ • Uncinetto n. 3,00 • Ago da lana

PUNTI IMPIEGATI

CON I FERRI
Coste 1/1 - GRANA DI RISI DOPPIA: 1 m. diritta e 1 m. rovescia alternate e scambiate ogni 2 ferri.
CON L'UNCINETTO
Maglia bassa

ESECUZIONE

Per ciascun mezzo guanto, con i ferri avviare 30 m. e lavorare a grana di riso doppia per cm 15 quindi, per il bordo, lavorare 4 ferri a coste 1/1 e intrecciare le m. Eseguire la cucitura laterale, lasciando aperti cm 2,5 dal bordo per il pollice. Rifinire l'apertura del pollice con 1 giro a maglia bassa con l'uncinetto. Tagliare e fissare il filo.

Berretti con pompon

Taglia: unica da donna
Difficoltà: facile

OCCORRENTE

Per ciascun berretto: 2 gomitoli da g 50 (125 metri) di filato Super Soft (100% Pura Lana Vergine Merino Extrafine) n. 14648 e n. 14631 • Ferri circolari n. 4½ • Ago da lana • Segnamaglie

PUNTI IMPIEGATI

Coste 2/2

ESECUZIONE

Con i ferri circolari e il colore scelto avviare 80 m. + 1 e iniziare il 1° giro con 1 accavallata per chiudere il lavoro in tondo (lavorare a diritto la 1ª m. del giro, quindi accavallare l'ultima m. sulla m. lavorata). Mettere un segnamaglie prima dell'accavallata per indicare l'inizio del giro e lavorare a coste 2/2 per cm 40 (utilizzare circa 1 gomitolo e mezzo), poi

lasciare le m. in sospeso. Tagliare il filo, lasciando una lunga gugliata, infilarla in un ago e passarla nelle m. Tirare il filo per chiudere il lavoro e fissarlo sul rovescio. Con il filo rimasto realizzare un pompon e fissarlo alla sommità del berretto.

Passamontagna

Taglia: unica da donna - **Difficoltà:** media

OCCORRENTE

• 2 gomitoli da g 50 (125 metri) di filato Super Soft (100% Pura Lana Vergine Merino Extrafine) n. 14508 • Ferri circolari n. 4½ • Ago da lana • Segnamaglie

PUNTI IMPIEGATI

Coste 1/1

ESECUZIONE

Avviare 100 m. + 1 e iniziare il 1° giro con 1 accavallata per chiudere il lavoro in tondo (lavorare a diritto la 1ª m. del giro, poi accavallare l'ultima m. sulla m. lavorata). Mettere un segnamaglie prima dell'accavallata per indicare l'inizio del giro e lavorare a coste 1/1 per 39 giri. **Giro seguente:** per l'apertura occhi, lavorare 40 m., intrecciare 20 m. e lavorare le 40 m. Proseguendo in ferri di andata e ritorno, diminuire ai lati dell'apertura 1 m. ogni 2 ferri per 5 volte. Fare 4 ferri senza diminuzioni, poi proseguire aumentando ai lati dell'apertura 1 m. ogni 2 ferri per 5 volte, quindi avviare le 20 m. centrali per terminare l'apertura. Proseguire in tondo per 16 giri, poi eseguire le diminuzioni: **giro seguente:** * 2 m. insieme per 2 volte secondo le coste, 21 m. a coste 1/1 *, ripetere da * a * per 4 volte (= 8 diminuzioni in un giro). Ripetere le diminuzioni sovrapposte alle precedenti altre 7 volte, poi lasciare le m. rimaste in sospeso. Tagliare il filo, lasciando una lunga gugliata, infilarla in un ago e passarla nelle m. Tirare il filo per chiudere il lavoro e fissarlo sul rovescio. Riprendere attorno all'apertura 68 m. + 1, chiudere in tondo e proseguire a coste 1/1 per 5 giri, quindi intrecciare le m.

Fascetta

Difficoltà: facile - **Taglia:** unica da donna

OCCORRENTE

• 1 gomitolo da g 50 (125 metri) di filato Super Soft (100% Pura Lana Vergine Merino Extrafine) n. 14650 • Uncinetto n. 3,00 • Ago da lana

PUNTI IMPIEGATI

Catenella - Maglia bassa

ESECUZIONE

Con l'uncinetto avviare 17 catenelle e, partendo dalla 2ª catenella dall'uncinetto, lavorare 18 righe a maglia bassa, quindi proseguire aumentando ai lati 1 m. ogni riga fino a ottenere 26 m. (per ogni aumento lavorare 2 m. basse). Lavorare altre 34 righe a maglia bassa, quindi proseguire diminuendo ai lati 1 m. ogni riga fino a rimanere con 16 m. Lavorare altre 18 righe, quindi rompere e affrancare il filo. Cucire la fascetta in tondo, poi in corrispondenza della cucitura, lavorare 3 m. basse e proseguire a maglia bassa fino a raggiungere l'altro lato della cucitura. Rompere e affrancare il filo. Fissare il listino ottenuto, coprendo la cucitura.

Paraorecchie

Difficoltà: media

OCCORRENTE

• 1 gomitolo da g 50 (125 metri) di filato Super Soft (100% Pura Lana Vergine Merino Extrafine) n. 14446 e 1 gomitolo n. 14541 • Uncinetto n. 2,50 • Ago da lana • Paraorecchie da ricoprire

PUNTI IMPIEGATI

Catenella - Maglia alta

ESECUZIONE

Parti tonde: con il fucsia fare un anello magico, poi nello stesso lavorare: **1° giro:** 16 m. alte. **2° giro:** lavorare 1 aumento (fare 2 m. alte nella stessa m.) in ogni m. sottostante. **3° giro:** * 1 m. alta, 1 aumento *, ripetere da * a * per tutto il giro. **4° giro:** * 2 m. alte, 1 aumento *, ripetere da * a * per tutto il giro. **5° giro:** * 3 m. alte, 1 aumento *, ripetere da * a * per tutto il giro. Dal **6° al 9° ferro:** lavorare 1 m. alta in ciascuna m. sottostante. Ora cambiare colore, proseguire con il panna. **10° ferro:** * 3 m. alte, 1 diminuzione (lavorare 2 m. alte chiuse insieme) *, ripetere da * a * per tutto il giro. **11° ferro:** lavorare 1 m. alta in ciascuna m. sottostante. **12° ferro:** * 2 m. alte, 1 diminuzione *, ripetere da * a * per tutto il giro. **13° ferro:** * 1 m. alta, 1 diminuzione *, ripetere da * a * per tutto il giro. Rompere e affrancare il filo. **Fascetta:** con il fucsia avviare 73 catenelle e, partendo dalla 5ª catenella dall'uncinetto, lavorare 7 righe a maglia alta (= 70 m.). Ricoprire il paraorecchie con le parti tonde e la fascetta, che andrà cucita per essere fissata.