

Bracciale Scarlet Bungle

Tessitura

by Sonia Lidozzi

Materiale occorrente:



- Bracciale RB15296
- Delica 10/0 DBM0200
- Bicono Swarovski 6MM SW13379
- Rocailles 11/0 (A) MK10750
- Rocailles 11/0 (B)MK119961
- Rocailles 15/0 (A)MK10886
- Rocailles 15/0 (B) MK10561

Attrezzi

- Filo Fireline Crystal - Misura 0,15mm - SM21548
- Aghi Infilaperle Pony Misura 10 - TS12602

[>> Idea Bijoux <<](#)



fig. 1

Fig. 1

Su base 5 delica lavorare una piattina peyote con le delica 10/0.

Raggiungere una lunghezza di 78 delica laterali.

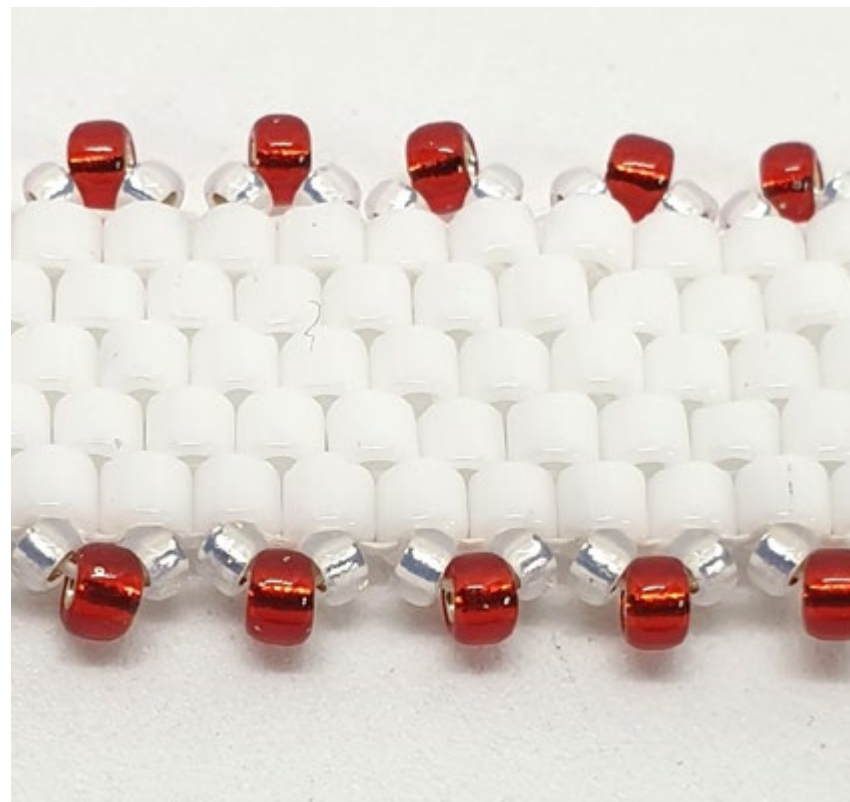


fig. 2

Fig. 2

Uscire con il filo da 1 delica laterale, infilare 1 Rocailles 15/0 (A) - 1 Rocailles 11/0 (A) - 1 Rocailles 15/0(A) e rientrare nella successiva.

Risalire nella terza delica di base e ripetere l'archetto. Rifinire entrambi i lati con gli archetti.

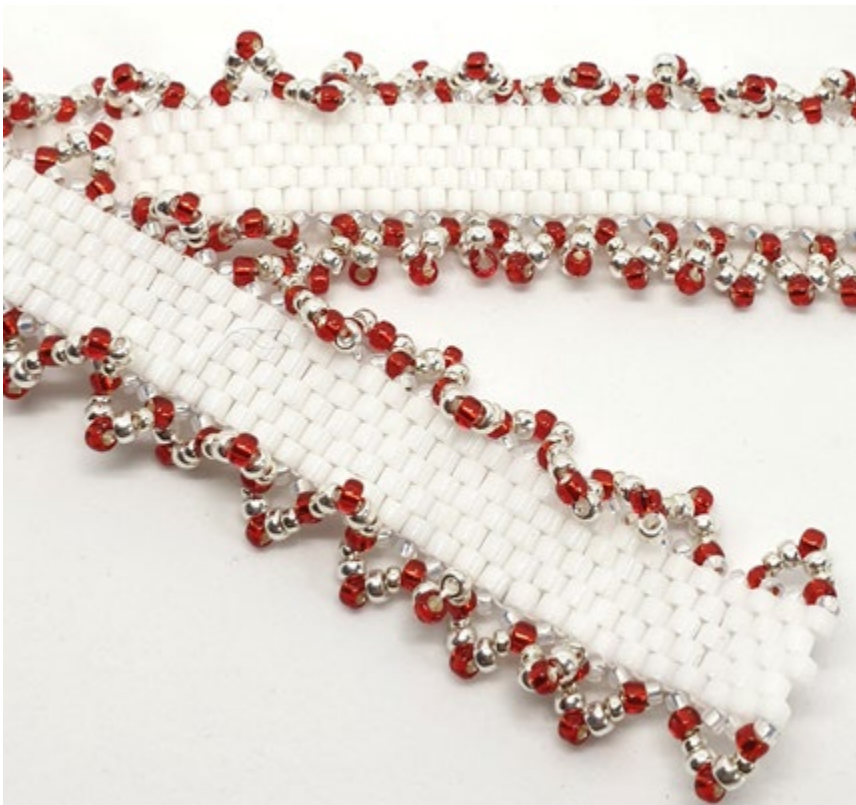


fig. 3

Fig. 3

Uscire con il filo dalla Rocailles 11/0 di un archetto.
Infilare 1 Rocailles 15/0(B) - 1 Rocailles 11/0(B) - 1
Rocailles 11/0(A) - 1 Rocailles 11/0(B) - 1 Rocailles
15/0(B) e passare nella Rocailles 11/0 dell'archetto
successivo.

Ripetere su entrambi i lati...



fig. 4

Fig. 4

Uscire con il filo dalla Rocailles centrale di un ar-
chetto fatto nel giro precedente. Infilare 1 Rocailles
15/0(B) - 1 Rocailles 11/0(B) - 4 Rocailles 11/0(A) - 1
Rocailles 11/0(B) - 1 Rocailles 15/0(B) e passare nella
Rocailles centrale sull'altro lato.



fig. 5

Fig. 5

Ripassare con il filo nell'infilata fatta e uscire dalla Rocailles 11/0 di partenza.



fig. 6

Fig. 6

Infilare 3 Rocailles 15/0(A) e passare nella Rocailles 11/0 centrale dell'arco successivo. Prendere ora 1 Rocailles 15/0(B) - 1 Rocailles 11/0(B) - 1 sw 6mm - 1 Rocailles 11/0(B) - 1 Rocailles 15/0(B) e passare nella Rocailles 11/0 sull'altro lato, rientrare nell'infilata e uscire dalla Rocailles 11/0 di partenza.



fig. 7

Fig. 7

Ripetere gli ultimi 3 passaggi per tutta la lunghezza del bracciale. Il lavoro terminerà con la barretta swarovski.



fig. 8

Fig. 8

Passare sull'altro lato e aggiungere le 3 Rocailles 15/0(B) passando tra le Rocailles 11/0 rosse.



fig. 9

Fig. 9

Portiamoci con il filo dalla prima barretta, quella tutta di Rocailles. Usciamo con il filo dalla terza Rocailles come mostrato da foto. Infiliamo 1 Rocailles 15/0(B) - 1 Rocailles 11/0(A) - 1 Rocailles 15/0(B) e passiamo nello Sw 6mm, ripetiamo l'infilata e passiamo nelle due Rocailles centrali della barretta.

Ripassiamo con il filo sino ad uscire dallo Swarovski 6mm.



fig. 10

Fig. 10

Ripetere il passaggio precedente per tutta la lunghezza del bracciale.

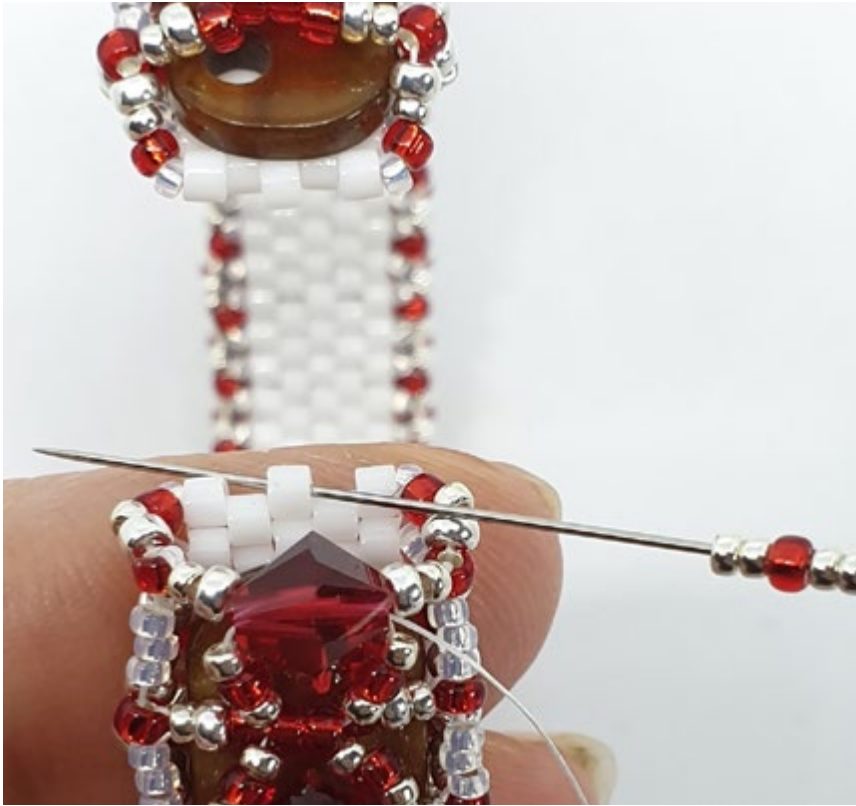


fig. 11

Fig. 11

Andiamo ora a chiudere le due estremità.
Uscire con il filo dallo sw 6mm.

Infilare 2 Rocailles 15/0(B) - 1 Rocailles 11/0(A) - 2 Rocailles 15/0(B) e passare nella delica centrale della base.



fig. 12

Fig. 12

Ripetere l'infilata del passaggio precedente
e rientrare nello Swarovski 6mm.

Ripassare con il filo.



fig. 13

Fig. 13

Ripetere il passaggio precedente anche sull'altro lato, solo che anziché passare nello Swarovski dovremo passare nelle 2 Rocailles centrali.

Tessitura

by Sonia Lidozzi