

Pendente Hywel

Metal Stamping

by Diana - archidee

Materiale occorrente:



- filo tondo in rame bronzato spessore 0,8 mm SM23386
- lastra in alluminio da 22 gauges MS20687
- lastra in rame texturizzato da 36 gauges MS20707
- cabochon in pietra dura ST12359
- perla in pietra dura da 8 mm ST11904

Attrezzi

- Forbici per Metallo 17cm - TS12976
- Lima a Base Triangolare - TS13150
- Hole Punch - TS12979
- Blocchetto Adesivi Protettivi con Griglia - MS20714
- Pinza Punta Piatta di Qualità - TS12572
- Pinza a Punta Piatta e Tonda per Blanks - TS13046
- Pinza Tronchesina di Qualità - TS12574
- Carte vetrate, pennarelli

[>> Idea Bijoux <<](#)

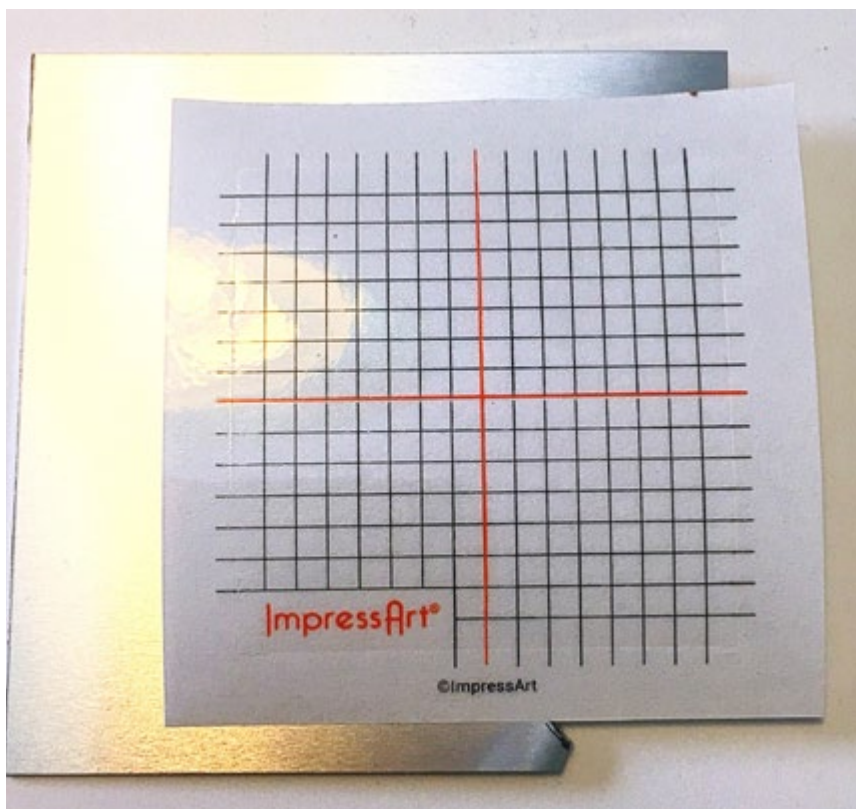


fig. 1

Fig. 1

Posizionare il foglio adesivo quadrettato sulla lastra in alluminio da tagliare.

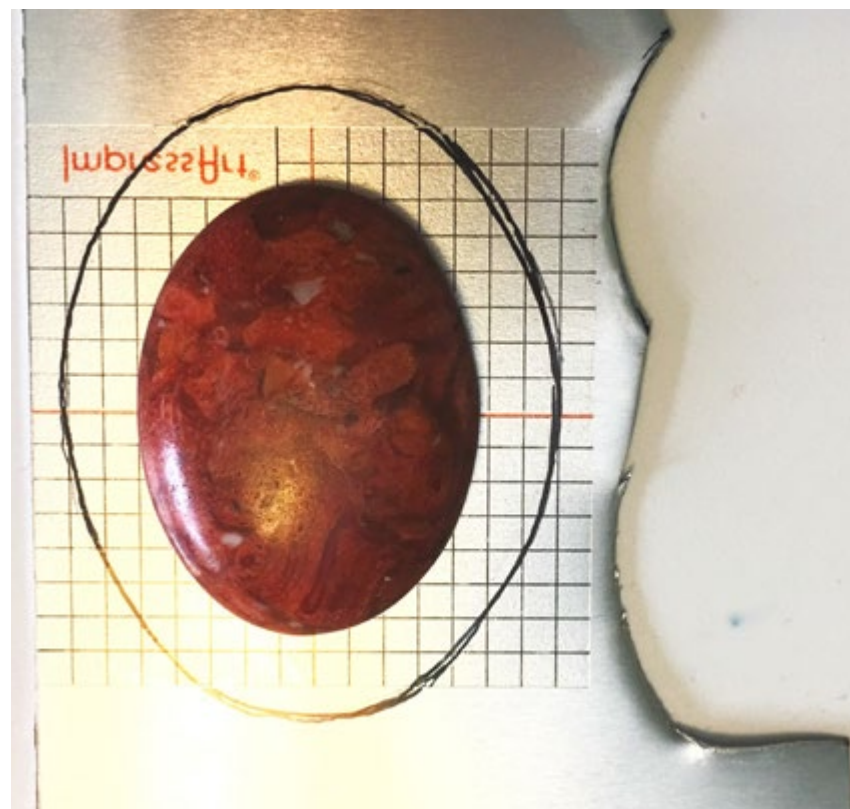


fig. 2

Fig. 2

Posizionare la pietra da incastonare al centro del foglio quadrettato, quindi tracciare con il pennarello indelebile una linea intorno al perimetro ad una distanza regolare di almeno 2 quadretti.

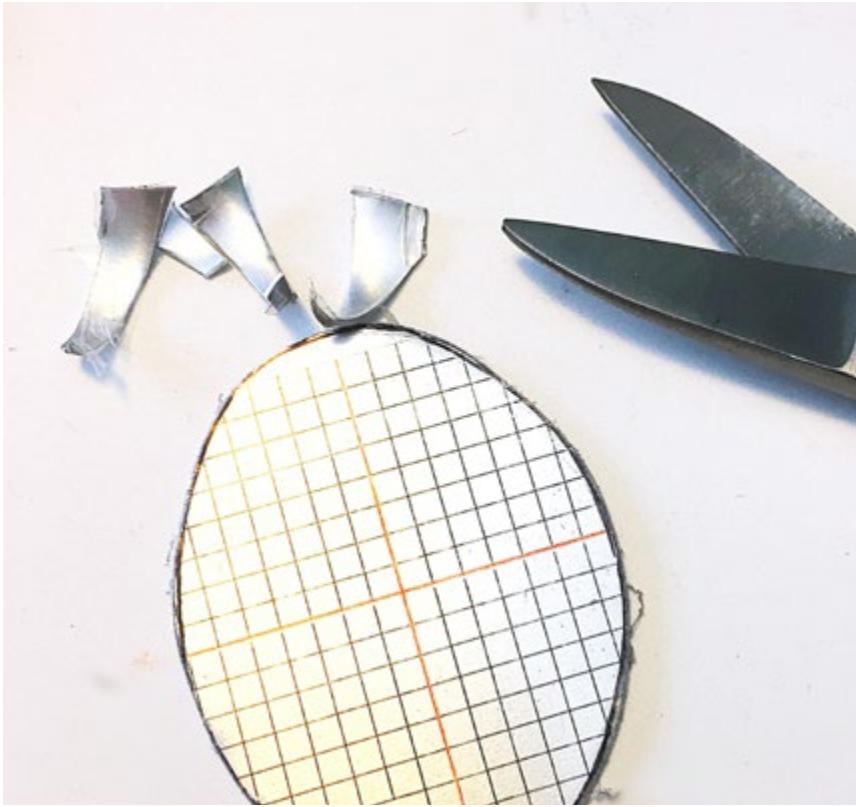


fig. 3

Fig. 3

Tagliare la forma tracciata con le speciali forbici per metallo.



fig. 4

Fig. 4

Riposizionare la pietra al centro e tracciare una serie di triangoli come da figura.



fig. 5

Fig. 5

Effettuare tutti i tagli segnati, limare tutti i bordi e piegare i triangoli sul cabochon in modo di tenerlo bloccato.



fig. 6

Fig. 6

Posizionare la lavorazione sulla lastra in alluminio più leggera texturizzata e disegnare un perimetro 3 mm più largo del precedente.



fig. 7

Fig. 7

Effettuare una serie di tagli triangolari sul perimetro come da figura.



fig. 8

Fig. 8

Nei punti corrispondenti a quelli che sembrano dei petali si creano delle sporgenze di lamina leggera che devono essere piegate al di sopra di questi petali. Tra un petalo e l'altro occorre tagliare la lamina in eccesso.



fig. 9

Fig. 9

Dopo aver effettuato le piegature su tutto il bordo fare due forature con l'apposito strumento a vite.



fig. 10

Fig. 10

Tagliare 20 cm di filo da 0,8 mm e creare un nodo ad occhiello nel foro superiore.



fig. 11

Fig. 11

Creare un secondo occhiello superiore e creare un ricciolo decorativo con l'estremità del filo.



fig. 12

Fig. 12

Creare un nodo a occhiello passante nel foro inferiore del ciondolo, inserire una perla da 8 mm.



fig. 13

Fig. 13

Creare una spirale al di sotto della perla che risale avvolgendola, quindi creare un ricciolo decorativo intorno alla seconda foratura.

Inserire un cordino nell'occhiello superiore ed il ciondolo sarà completo.

Metal Stamping

by Diana - archidee