

Orecchini Eolic



Materiale usato

Perline Bow codice GB22459

perline Miyuki 11/0 codice MK11092

Perline Miyuki 11/0 codice MK10506

perline Miyuki 15/0 codice MK10923

perline Hill codice GB22452

monachella in rame codice ES10254

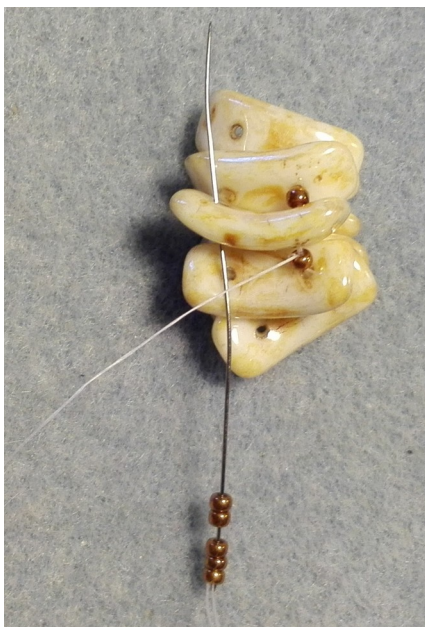
Filo fireline 15mm



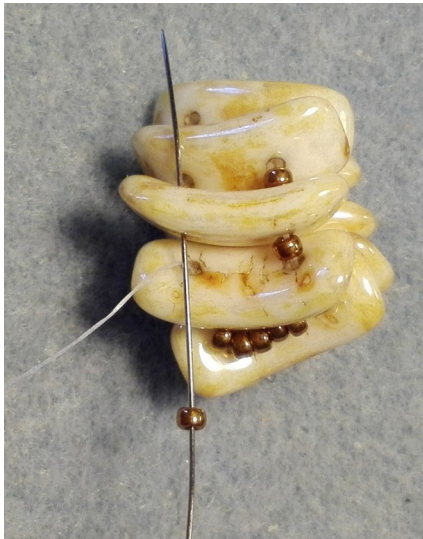
Inserire sull'ago la 8 perline 11/0 alternate da 8 perline bow come mostra la foto



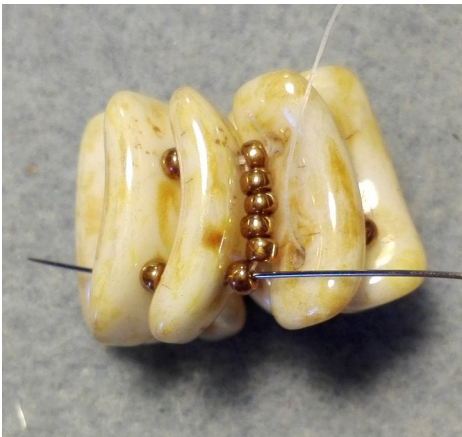
Chiudere a cerchio



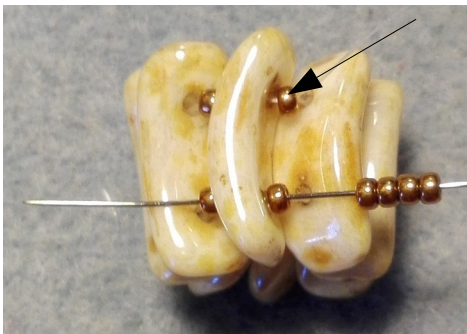
Inserire 5 perline 11/0 e rientrare nel foro di sinistra della perlina bow come mostra la foto



Inserire ora una perlina 11/0 e ripetere il passaggio per tutto il giro



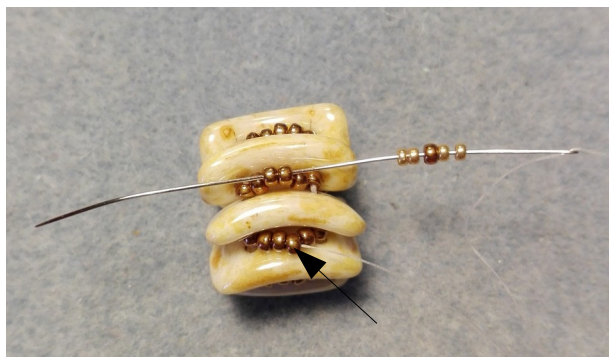
Quando terminate il giro inseritevi nella perlina 11/0 e ripassate il giro per stringere bene il lavoro



Uscire dalla perlina indicata dalla freccia Inserite 4 perline 11/0 sull'ago e rientrare nella perlina come mostra la foto



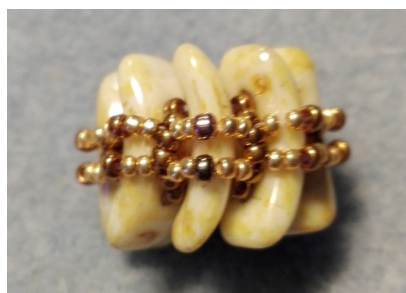
Ripetere lo stesso passaggio per tutto il giro



Uscire dalla perline indicata dalla freccia e inserire sull'ago 4 perline 15/0 e una perline 11/0 , rientrare nelle 2 perline 11/0 come mostra la foto



Rientrare nelle 2 perline come mostra la foto e ripetere i passaggi descritti per tutto il giro ripassare bene il lavoro e tagliare il filo



La foto mostra il risultato



Inserire le perline hill nel chiodino come mostra l'immagine



Piegare ad occhiello il chiodino e inserire la monachella
l'orecchino è terminato
tutorial di Daniela Ancillotti