

Collana Denali

Leather and Rope Jewelry

by Rejé di Renata Rosa

Materiale occorrente:



- Castoni per chaton ss39 - SG25128
- Chiusura moschettone 13x7 - CL10495
- Anellino 3mm - JR10150
- Gancio pendente 15x5 - BL10597
- Anellino 8mm - JR10113
- Terminale per cordoncino acciaio 15x11 - CR17007
- Ultrasuede nera - TS13104
- Castone per swarovski 14x10 - SG25220 (n.2)
- Castone per square ring 30x27 - SG25130
- Cabochon swarovski goccia 14x10 burgundy delite - SW13589 (n.2)
- Classic cut swarovski bermuda blue 14mm - SW13504
- Climbing cord nera 10mm - CJ15208
- Chaton ss39 ochre delite - SW13563
- Square ring bermud blue 20mm - SW11206

Attrezzi

- Colla gutermann

[>> Idea Bijoux <<](#)



fig. 1

Fig. 1

Prepariamo l'occorrente sul nostro piano di lavoro.



fig. 2

Fig. 2

Fissiamo il primo terminale al cordoncino e tagliamolo per una lunghezza di 22 cm.



fig. 3

Fig. 3

Creiamo un'altra striscia da 22cm e fissiamo gli altri terminali alle estremità.



fig. 4

Fig. 4

Incastoniamo tutti i cristalli con un paio di pinze, utilizziamo qualche goccia di colla solo per fissare il cristallo square al suo castone.

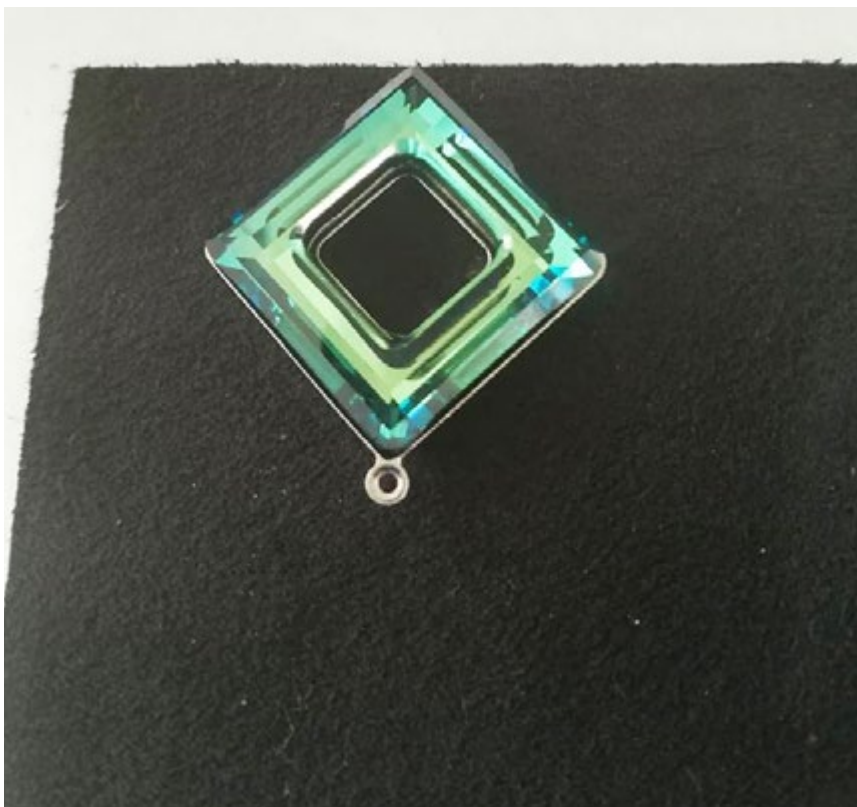


fig. 5

Fig. 5

Posizioniamo lo square sull'ultrasuede, con una penna tracciamo il perimetro interno.

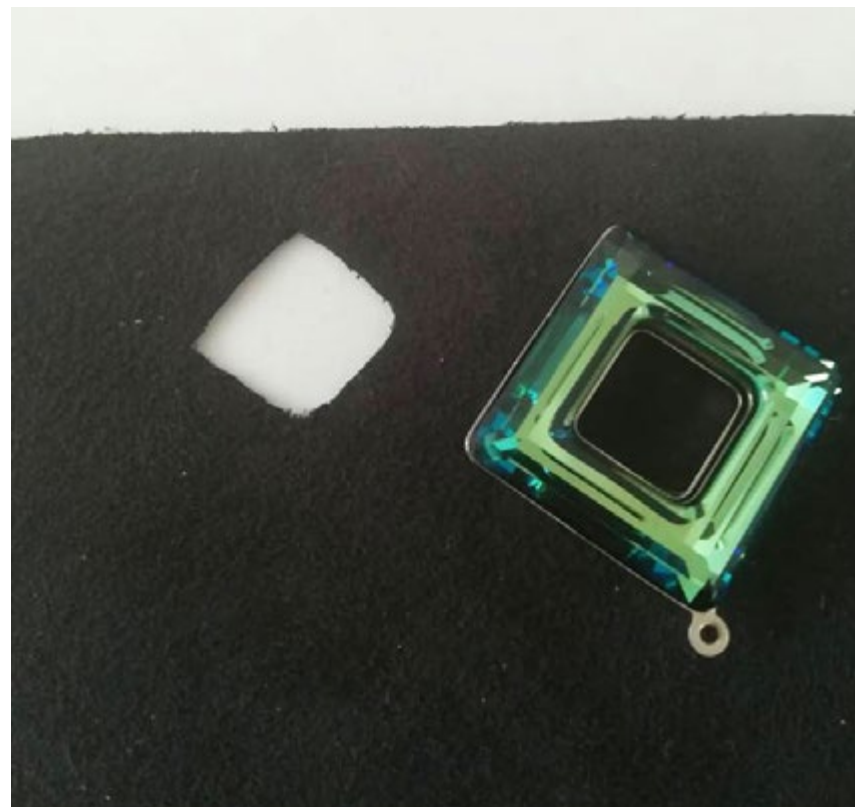


fig. 6

Fig. 6

Tagliamo il quadratino precedentemente tracciato a penna.

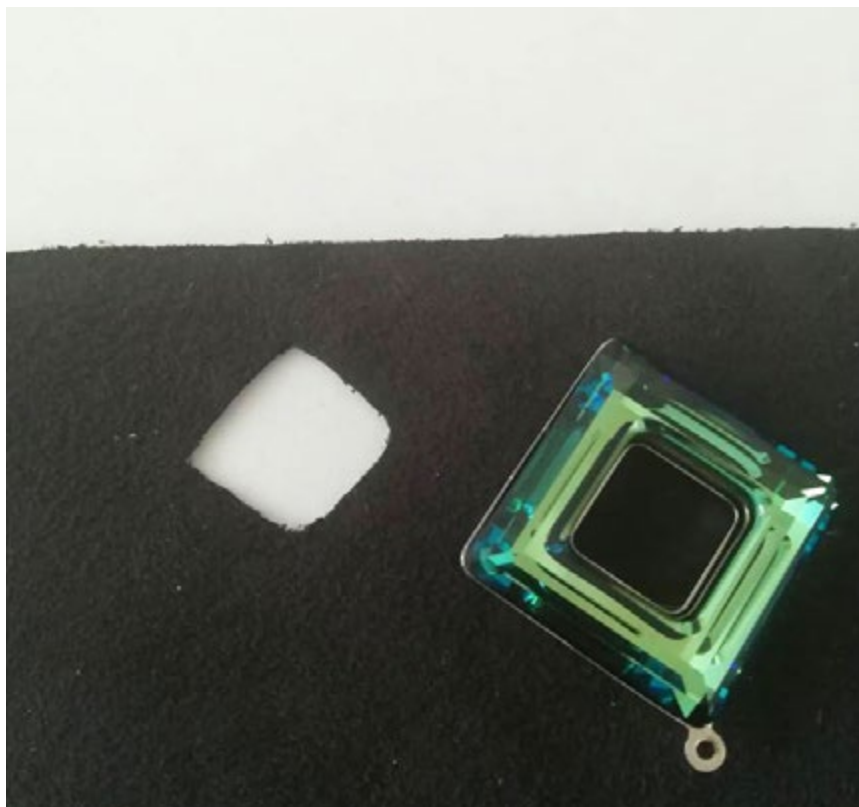


fig. 7

Fig. 7

Fissiamo con un po' di colla lo square.



fig. 8

Fig. 8

Ora fissiamo le gocce ai due lati dello square.



fig. 9

Fig. 9

Fissiamo anche gli chaton ai quattro angoli.



fig. 10

Fig. 10

Dopo aver fatto asciugare i castoni sull'ultrasuede, possiamo ritagliare il contorno.



fig. 11

Fig. 11

Fissiamo il gancio al pendente.



fig. 12

Fig. 12

Prendiamo un anellino da 3mm e uniamo il castone dello square al gancio del pendente.



fig. 13

Fig. 13

Inseriamo con le pinze anellini e moschettone per creare la chiusura.



fig. 14

Fig. 14

Ora, con due anellini da 8mm, uniamo i due terminali del cordoncino all'applicazione in cristalli.



fig. 15

Fig. 15

La collana è terminata!

Leather and Rope Jewelry

by Rejé di Renata Rosa