

# Orecchini Milleperle

*Soutache, Mixed Media*

by Reje di Renata Rosa

# Materiale occorrente:



- Perle sw provence lavender 3mm - SW13156
- Cabochon hotfix swarovski rosaline SS10 - SW11847
- Cabochon hotfix swarovski light grey SS10 - SW11846
- Perle swarovski rosaline 6mm - SW11087
- Base per cabochon 24mm - CC18888
- Kite hotfix swarovski crystal ab - SW13515
- Perle swarovski rose powder 3mm - SW13154
- Perle swarovski rose powder 4mm - SW11702
- Pasta ceralun swarovski rose - SW13538
- Xilion rose flatback swarovski crystal ab SS09 - SW11453
- Orecchino perno con castone 10mm - ES10429
- Cordoncino soutache brillante grigio/argento - SM22997
- Ultrasuede 0,6mm Rosa Scuro 19x19mm Circa - TS13107

## Attrezzi

- Colla per Bigiotteria Hasulith - 30ml - TS12829
- Filo Nylon Ko Grigio - Misura 0,25mm - SM21797
- Aghi Long Short Misure Varie - TS12837
- Forbici in Metallo Decorate 9cm - TS12622
- Pinzette Punta Rivestita in Plastica 12cm - TS12621
- Posiziona Perline 12,5cm - TS12628

[>> Idea Bijoux <<](#)



fig. 1

Fig. 1

Prendere la pasta ceralun: ci sono due componenti, quella colorata e quella grigia, che bisogna mescolare insieme in uguale quantità. Si consiglia di utilizzare dei guanti per lavorare la pasta ceralun.



fig. 2

Fig. 2

Iniziamo a tagliare la quantità necessaria per ricoprire le due basi cabochon da 24mm, dunque tagliamo due pezzetti del panetto rosa.

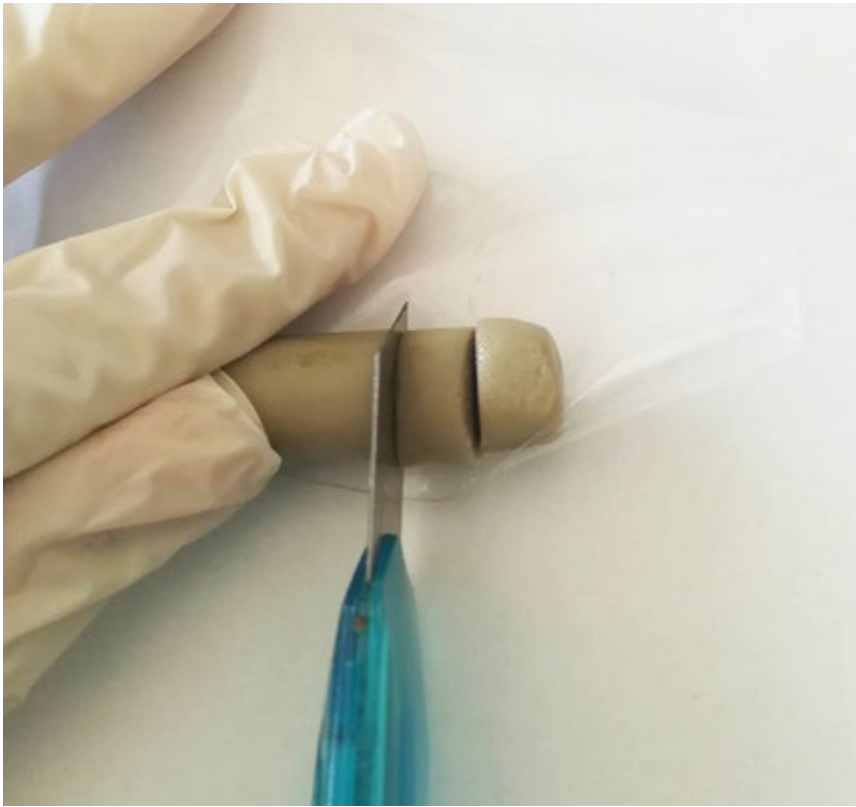


fig. 3

Fig. 3

Tagliamo a questo punto, due pezzetti del panetto grigio, di uguale dimensione rispetto a quelli rosa.



fig. 4

Fig. 4

Avremo così 4 parti.



fig. 5

Fig. 5

Iniziamo a preparare il riempimento per la prima base cabochon, dunque prendiamo un pezzetto grigio e uno rosa di ceralun e li uniamo.



fig. 6

Fig. 6

Continuiamo a mescolare le due parti finchè non vediamo più le striature grigie.



fig. 7

Fig. 7

Ecco la prima pallina perfettamente mescolata.



fig. 8

Fig. 8

Ora ripetiamo lo stesso procedimento per gli altri due pezzetti, avremo ottenuto così due palline.



fig. 9

Fig. 9

Posizioniamo le palline sulle basi cabochon.



fig. 10

Fig. 10

Iniziamo a schiacciare le palline nelle basi.



fig. 11

Fig. 11

Le facciamo aderire alle basi, ora sono pronte per essere decorate a nostro piacimento.



fig. 12

Fig. 12

Prendiamo il bastoncino crystal fix e una pinzetta per prendere i cristalli di piccole dimensioni in maniera più agevole.





fig. 13

Fig. 13

Prepariamo l'occorrente con cui vogliamo decorare la superficie ceralon.



fig. 14

Fig. 14

Iniziamo a posizionare cristalli e perle.



fig. 15

Fig. 15

Per un risultato possibilmente più speculare, cerchiamo di lavorare i due cabochon insieme.



fig. 16

Fig. 16

Continuiamo a inserire altre perle.



fig. 17

Fig. 17

Il riempimento della superficie diviene sempre più ricco e bello.



fig. 18

Fig. 18

Ecco i due cabochon ricoperti da perle e cristallini.



fig. 19

Fig. 19

Ora passiamo ai perni degli orecchini, ho scelto questi con impostazione a castone per poterlo ricoprire con ceram, dunque ripetiamo l'operazione precedente tagliando una piccola quantità delle due componenti di pasta per poter ricoprire i perni.



fig. 20

Fig. 20 - 21

Una volta formate le due palline, ricopriamo la superficie dei perni.



fig. 21



fig. 22

Fig. 22

Iniziamo anche qui a ricoprire la superficie con cristalli e perle a nostro piacimento, rispettando grossomodo la specularità delle due parti.



fig. 23

Fig. 23

Ora i 4 pezzi sono stati completati, li facciamo riposare dalle 7 alle 12 ore, il tempo che il ceralun si stabilizzi e si indurisca facendo fissare tutto il materiale inserito in superficie (il tempo di asciugatura dipende anche dalle condizioni atmosferiche).



fig. 24

Fig. 24

Prendiamo due pezzi di soutache da circa 15cm l'uno, per contornare i cabochon.



fig. 25

Fig. 25

Mettiamo qualche goccia di colla lungo la circonferenza esterna del cabochon e fissiamo il soutache.



fig. 26

Fig. 26

Lo chiudiamo a cappio cucendolo stretto intorno al cabochon.



fig. 27



fig. 28

Fig. 27 - 28

Rigiriamo le due estremità per creare due piccoli riccioli.





fig. 29

Fig. 29

Prendiamo altri due pezzetti di cordoncino soutache di circa 11 cm per contornare i perni.



fig. 30

Fig. 30

Mettiamo qualche goccia di colla intorno al perno e fissiamo il soutache, chiudiamo a cappio e cuciamo ben stretto.



fig. 31

Fig. 31

Posizioniamo il perno sul retro dei due riccioli precedentemente formati sul cabochon grande e cuciamo.



fig. 32

Fig. 31

Facciamo aderire il rivestimento sul retro con un po' di colla.

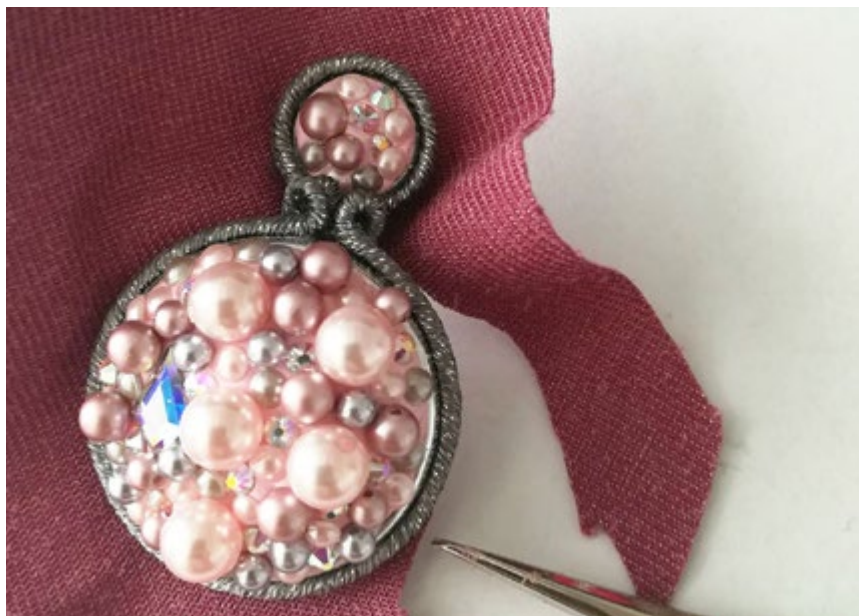


fig. 33

Fig. 33

Ritagliamo con precisione il contorno degli orecchini per togliere il tessuto in eccesso.



fig. 34

Fig. 34

Ecco gli orecchini terminati!

Orecchini Milleperle



# *Soutache, Mixed Media*

by Reje di Renata Rosa