

Flower Bag

Tambur Embroidery

by Doriانا Casella Sfillio

Materiale occorrente:

Per realizzare questa creazione è necessario munirsi d un uncinetto n 20 0,6mm, di un telaio da ricamo ed un piccolo pezzo di organza in seta. Per facilitare lo svolgimento del tutorial è necessaria la conoscenza della tecnica base dell'uncinetto a telaio (tecnica: Tambour Embroidery. In ogni caso consigliamo la visione di questo Tutorial, dove nella parte iniziale viene spiegato nel dettaglio la tecnica di lavorazione e alcuni utili accorgimenti: [Video Tutorial: Tecnica Tambour Embroidery.](#)



[>> Idea Bijoux <<](#)

- Perline Toho 11/0 Inside Color Lime Green/Opaque Green Lined(947) TH92038
- Perline Toho 15/0 Metallic Cosmos(88) TH90728
- Paillettes Cuvettes per Ricamo Luneville Azzurro Metallic 4mm PT20569
- Cordoncino Soutache Verde 3mm SM21845
- Tondo Sfaccettato (5000) Swarovski Topaz 4mm SW10823 (2 conf.)
- Bicono Swarovski Olivine AB 4mm SW12195
- Bicono Swarovski Graphite 3mm SW13063
- Canutiglia Medium Dorata 1,1mm
Confezione 3x35-40cm SM23163
- Canutiglia Fine Argentata 0,70mm
Confezione 4x35-40cm SM21832
- Filo Nylon Super-Lon Sea Foam Green - 0,30mm
Bobina da 71mt SM21501

Attrezzi

- Colla per Bigiotteria Hasulith - 30ml TS12829
- Aghi Infilaperle Miyuki Extra Fine TS12958



fig. 1

Fig. 1

Riportare il disegno sul tessuto con una matita mettendo il foglio sotto il telaio e fermarlo con degli spilli.



fig. 2

Fig. 2

Infilare le 15/0 (TH90728) nel rocchetto aiutandosi con un ago.



fig. 3

Fig. 3

Mettere il rocchetto in un chiodo e far scivolare le perline sotto il telaio (si lavora al rovescio)



fig. 4

Fig. 4

Agganciare il filo facendo tre prese con l'uncinetto e tirare via il filo corto.



fig. 5

Fig. 5

Iniziare ora tutto il perimetro del fiore a punto pieno, nella parte alta del fiore fare due giri dello stesso materiale molto vicini.



fig. 6

Fig. 6

Infilare le cuvettes dalla parte concava nel rocchetto e agganciare il filo al tessuto.



fig. 7

Fig. 7

Cucire dall'alto verso il basso a punto pieno e risalire a punto vuoto .



fig. 8

Fig. 8

Infilare le roc 11/0 TH92038 nel rocchetto verde e agganciare il filo.



fig. 9

Fig. 9

Cucire tutto il perimetro delle foglie con il punto pieno.



fig. 10

Fig. 10

Girare il telaio.



fig. 11

Fig. 11

Prendere il capo della piattina e sporcarla appena con una goccia di hasulith così da non farla sfilacciare.



fig. 12

Fig. 12

Ripiegare un pochino la punta su se stessa.

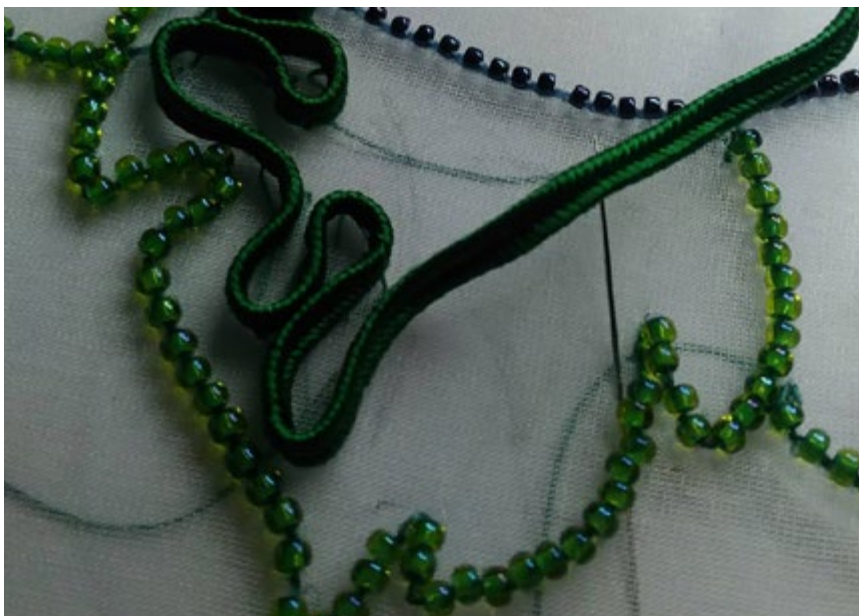


fig. 13

Fig. 13

Con alcuni punti cucire la piattina in senso verticale.



fig. 14

Fig. 14

Cucire creando delle curve. Tagliare la piattina solo quando è finita la foglia e ripetere la stessa procedura con la colla come fatto nel punto 11.



fig. 15

Fig. 15

Con un le 11/0 (TH92038) ed un ago riempire a punto pieno lo spazio interno della foglia fuori dalla piattina.

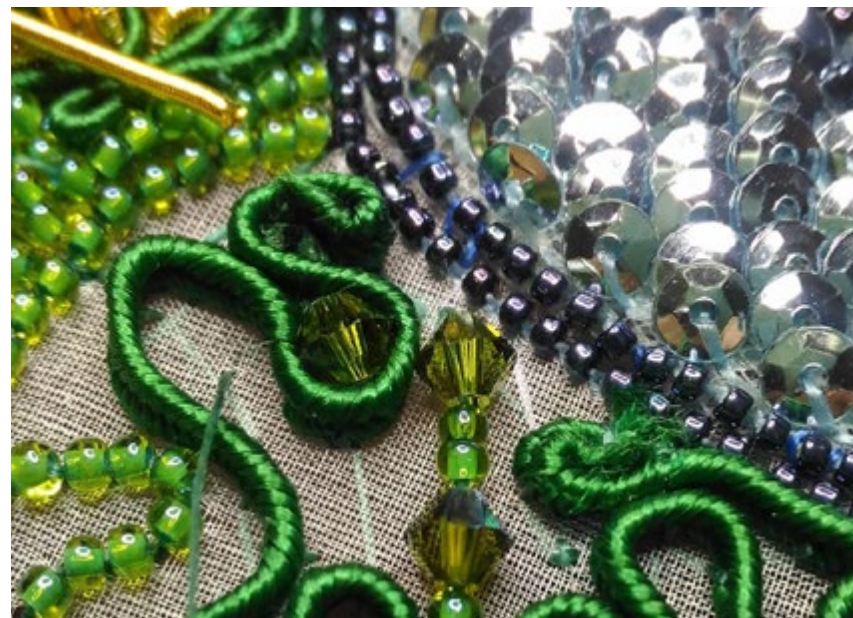


fig. 16

Fig. 16

Fare la spina centrale alternando due roc 11/0 e un bicono da 4mm (la quantità della spina centrale cambia a seconda del vostro lavoro).



fig. 17

Fig. 17

Inserire un bicono da 4mm nelle cuvettes della piattina.



fig. 18

Fig. 18

Cucire ora la canutiglia oro riemendo gli spazi vuoti interni alla piattina: fermare il filo con un nodino alla base del tessuto e infilare l'ago nella canutiglia per circa 5/6mm e riemergere fuori e rientrare nel tessuto.



fig. 19

Fig. 19

Si formeranno così tanti archetti. Se trovate difficoltà potete tagliare la canutiglia man mano che la cucite.



fig. 20

Fig. 20

Disegnare e lavorare a parte il petalo centrale del fiore (il quale andremo poi a cucire sopra).

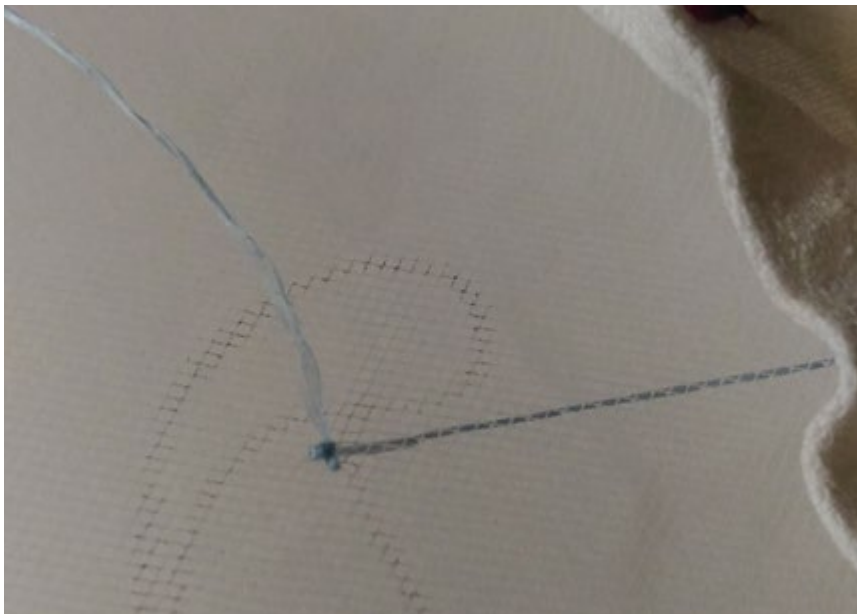


fig. 21

Fig. 21

Infilare le 15/0 TH90728 e agganciare il filo al tessuto.

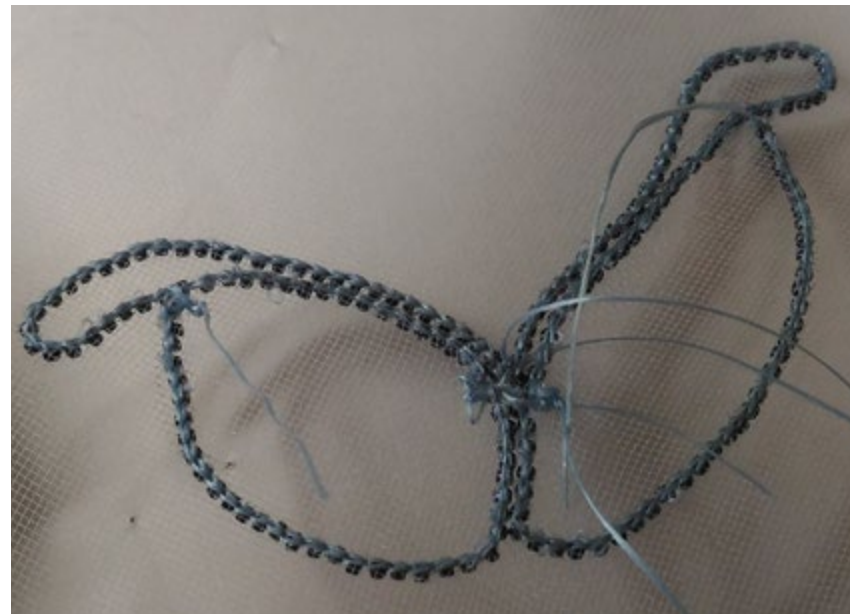


fig. 22

Fig. 22

Fare tutto il contorno del petalo.



fig. 23

Fig. 23

Cucire anche le stesse 15/0 nella parte centrale dove faremo poi il punto pieno.



fig. 24

Fig. 24

Infilare ora le cuvettes dalla parte convessa e andiamo a cucirle nella parte interna del petalo sempre dall'alto verso il basso.



fig. 25

Fig. 25

Girare il telaio e cucire a punto pieno con le 15/0 le virgolette del petalo.

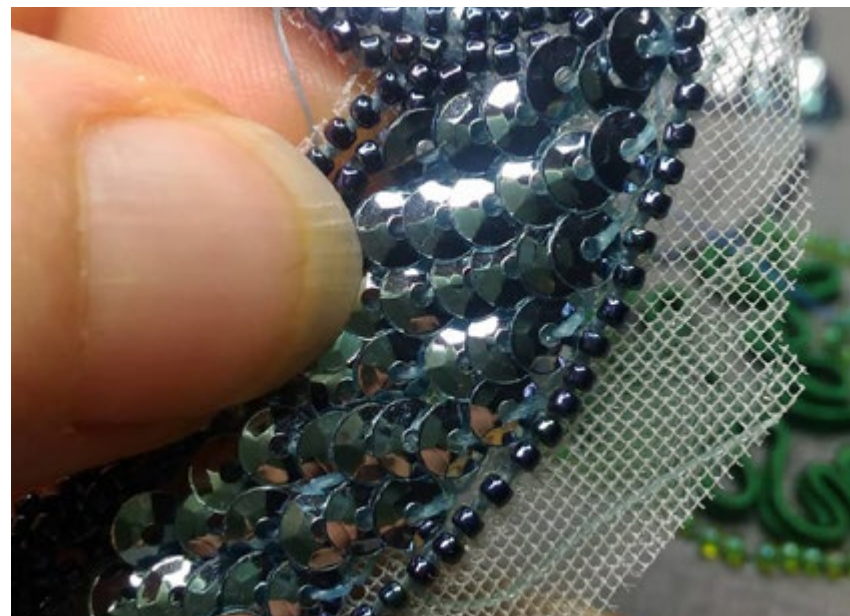


fig. 26

Fig. 26

A lavoro terminato inamidare. Una volta asciutto ritagliare lasciando un margine di stoffa nella parte bassa.

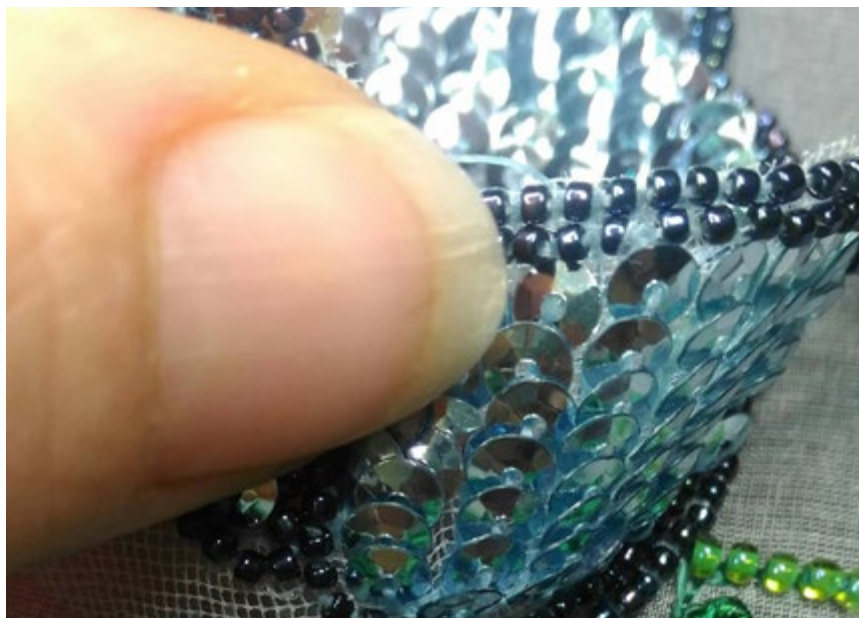


fig. 27

Fig. 27

Cucire ora il petalo sulla base del fiore utilizzando il pezzetto di stoffa piegandolo all'interno del ricamo, fare aderire le due righe di 15/0.



fig. 28

Fig. 28

Prima di sigillare il petalo sul fiore inserire dei piccoli pezzetti di ovatta o gommapiuma all'interno in modo da ottenere una rotondità.



fig. 29

Fig. 29

Cucire i tondi sfaccettati distanziandoli un pochino.

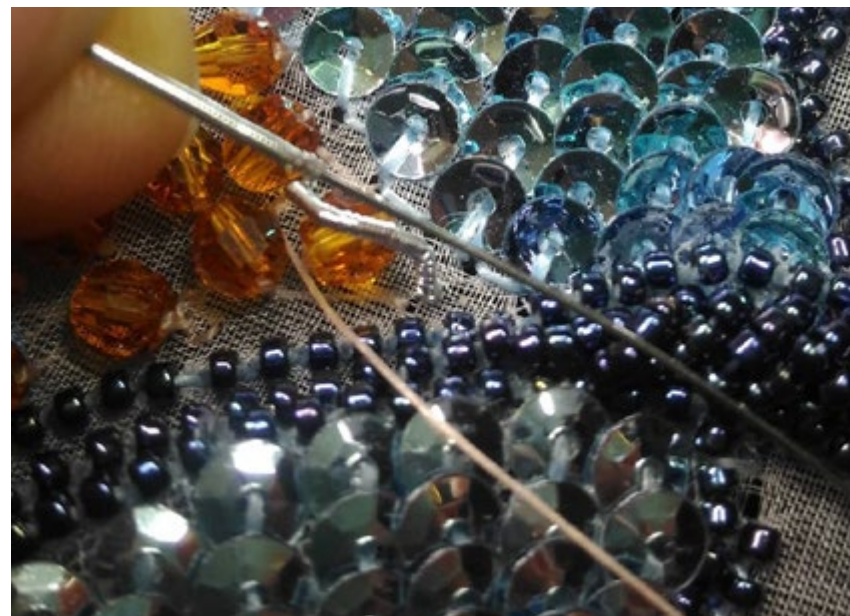


fig. 30

Fig. 30

Cucire la canutiglia nello stesso modo che è stato spiegato nel punto 18.



fig. 31

Fig. 31

Rifinire con delle 15/0 entrando nel foro delle cuvettes .



fig. 32

Fig. 32

Facciamo ora dei pistilli con dei picot inserendo nell'ago due 15/0 un bicono da 3mm e una 15/0.



fig. 33

Fig. 33

A lavoro terminato inamidare e una volta asciutto ritagliare.



fig. 34

Fig. 34

Applicare il fiore sulla borsetta con dei piccoli punti nascosti.

Tambur Embroidery

by Doriana Casella Sfillio