

Spilla VERNE

Tambur Embroidery

by Doriانا Casella Sfilio

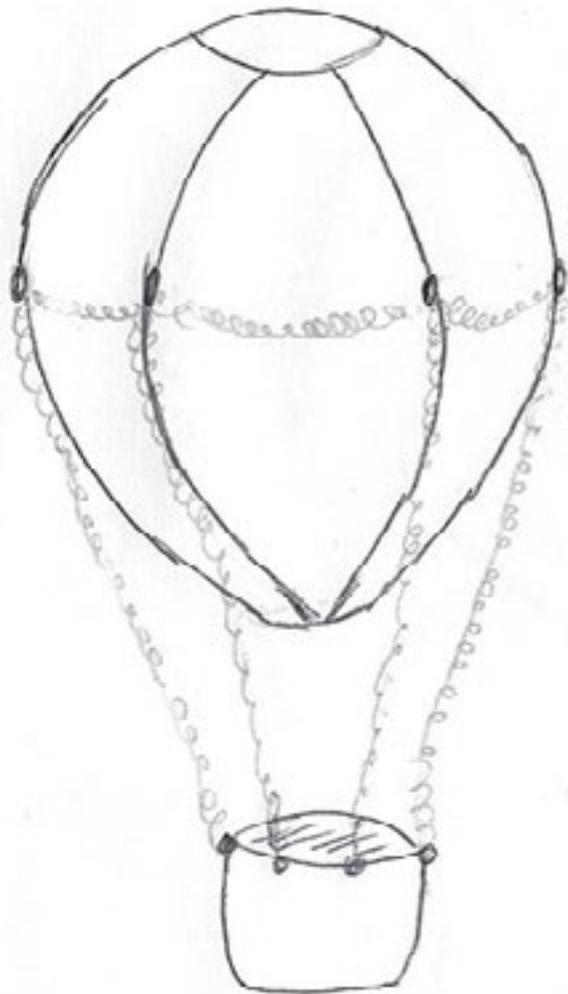
Materiale occorrente:

A) Intelaiare il tessuto ad un telaio da ricamo.

B) Imbottire l'uncinetto nella parte piatta arrotolando del filo, fino ad ottenere la giusta rotondità, adeguata per le rotazioni.

C) Per agganciare il filo al tessuto, porre la mano sinistra sotto il telaio e tenere il filo tra pollice e indice. La mano destra sopra al telaio terrà l'uncinetto e con esso andremo a bucare il tessuto tenendo la parte dell'uncino verso di noi. Si lavorerà prendendo il filo, facendo una leggera rotazione con l'uncino e tirando il filo via in superficie. Andremo a formare così tre piccole catenelle sullo stesso punto ed a tirare, poi, via la codina. A questo punto avremo formato un nodino ed "agganciato" il filo al tessuto. Per la chiusura del lavoro effettueremo lo stesso procedimento.

* Il punto catenella sarà pieno se si prende il filo dopo la perlina, vuoto se si prende il filo senza la perlina.



Vi mostriamo nel video tutorial correlato, la tecnica base dell'uncinetto a telaio e la tecnica brick stitch; sarà inoltre necessario munirsi di un telaio da ricamo, di un uncinetto n°20 0,6mm e di un pezzo d'organza in seta.

Prodotti:

- Perline Toho 15/0 Silver-Lined Crystal (21) - TH90719
- Perline Miyuki 11/0 Duracoat Op. Underwater Blue - MK10713
- Spilla Pins Argentata Rodio con Retina 25mm - BR10501
- Catena Acciaio Forzatina Ovale 2x1,6mm - CN15950
- Drops Miyuki 3,4mm Mix Wheatberry - DPMIX04
- Perline Miyuki 8/0 Galvanized Silver - MK10533
- Paillettes Cuvettes Fucsia 4mm PT20556
- Paillettes Cuvettes Oro Metallic 4mm PT20570
- Paillettes Cuvettes Luneville Turchese 4mm PT20554
- Bugle Toho 3mm Transparent Luster. RosalineTH90883

Attrezzi:

- Colla Hasulit, Aghi Infilaperle Miyuki, Lacy's Stiff Stuff, Super-Lon, (tre colori): SM21502 - SM21521 - SM21505

[>> Idea Bijoux <<](#)



fig. 1

Fig. 1

Mettere il foglio sotto il telaio, fermarlo con uno spillo e ricalcare il disegno con una matita.



fig. 2

Fig. 2

Infilare le 11/0 nel rocchetto celeste aiutandosi con un ago.



fig. 3

Fig. 3

Agganciare il filo al tessuto come spiegato nel punto C, si lavora al rovescio.



fig. 4

Fig. 4

Fare una serie di catenelle a punto pieno contornando tutto il disegno.



fig. 5

Fig. 5

Con un ago infilare le covettes fucsia nel rocchetto rosa.

Le covettes si devono infilare dalla parte concava (per questo progetto le lavoreremo al rovescio).

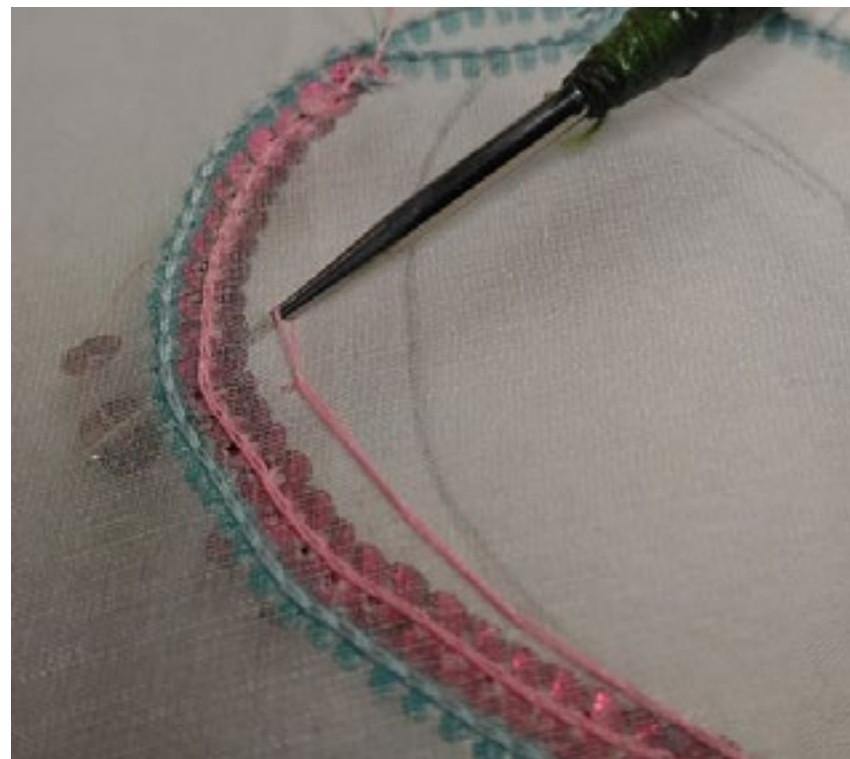


fig. 6

Fig. 6

Agganciare il filo e cucire le covettes dall'alto verso il basso del disegno. Fatta la prima riga si sale con punti vuoti e si scende con punto pieno (questo serve per avere il materiale tutto nello stesso verso).



fig. 7

Fig. 7

Infiliamo le covettes oro come spiegato nel punto 5.

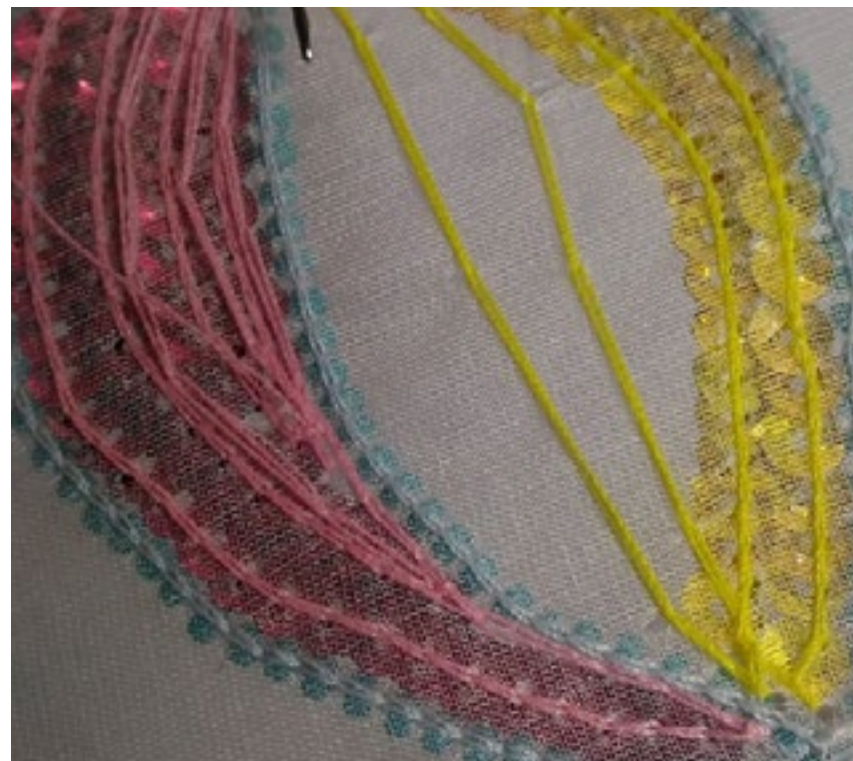


fig. 8

Fig. 8

Cucire le covettes oro sempre dall'alto verso il basso come spiegato nel punto 6.



fig. 9

Fig. 9

Per cucire le covettes fare due strisce prima in un lato poi nell'altro così da rendere il lavoro preciso.



fig. 10

Fig. 10

Lavorare fino a chiudere lo spazio.



fig. 11

Fig. 11

Infilare le covettes turchesi come spiegato nel punto 5.



fig. 12

Fig. 12

Lavorare le covettes turchesi come spiegato nel punto 6.



fig. 13

Fig. 13

Dopo aver disegnato il cesto della mongolfiera contornare il disegno con le 15/0 precedentemente infilate nel rocchetto.

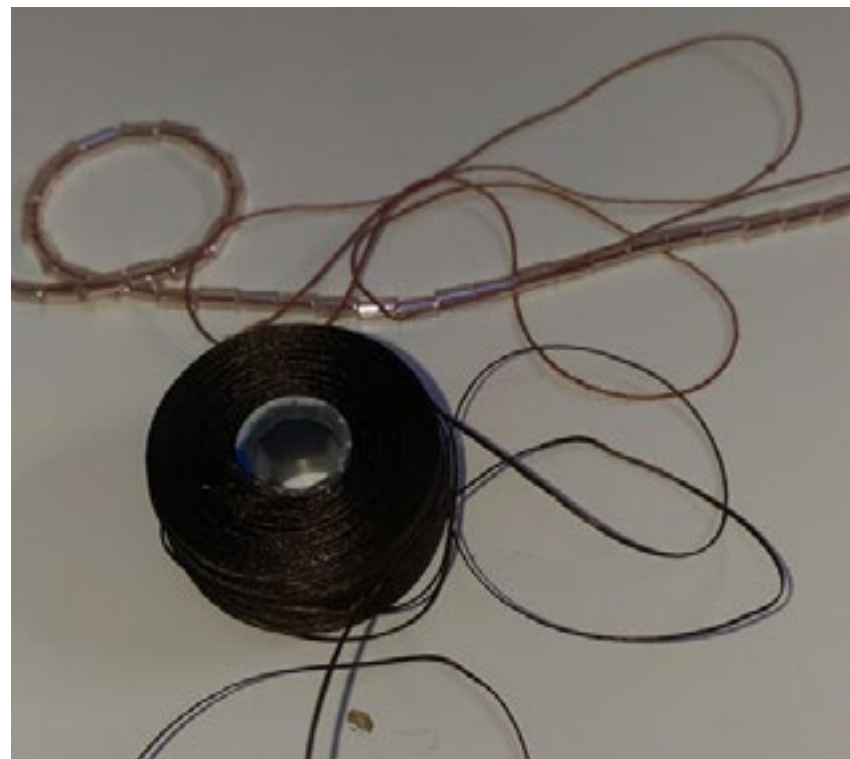


fig. 14

Fig. 14

Infilare le bugle nel rocchetto marrone aiutandosi con un ago.

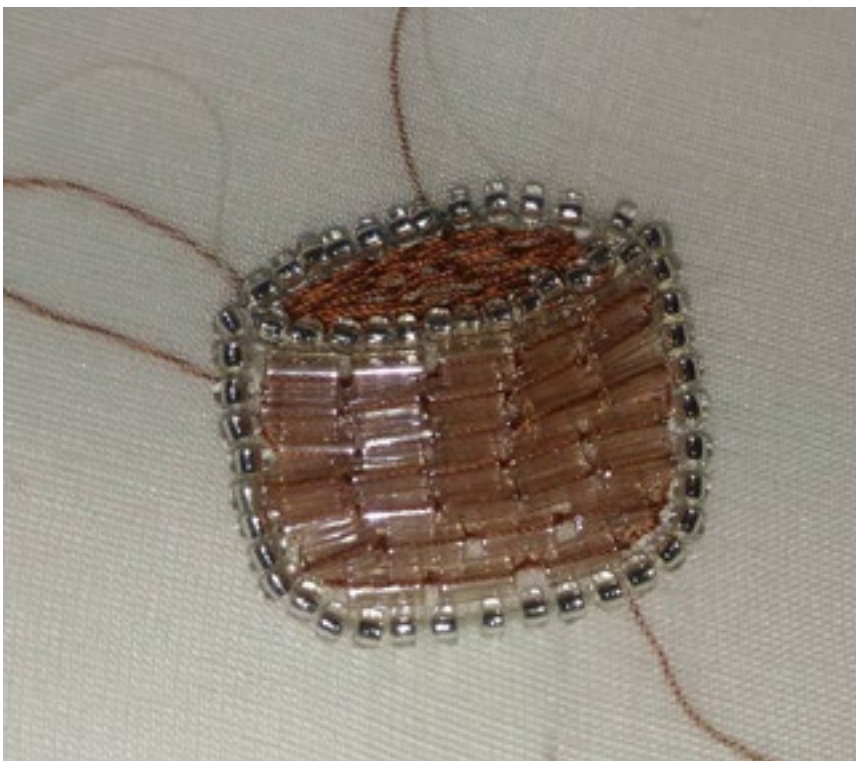


fig. 15

Fig. 15

Si lavora al rovescio con l'uncinetto riempiendo con le bugle in modo orizzontale.



fig. 16

Fig. 16

Sempre con il filo marrone fare dei punti vuoti per simulare la profondità del cesto.



fig. 17

Fig. 17

Cucire 4 roc 8/0 come in foto (che serviranno per cucire la catena).



fig. 18

Fig. 18

Torniamo alla mongolfiera: riempire il piccolo spazio che rimane con le 11/0 quasi a creare una punta.



fig. 19

Fig. 19

Uscire con l'ago da una roc 11/0 del centro e cucire una roc 8/0.



fig. 20

Fig. 20

Cucire le roc 8/0 su tutte e quattro le strisce blu della mongolfiera in modo parallelo.

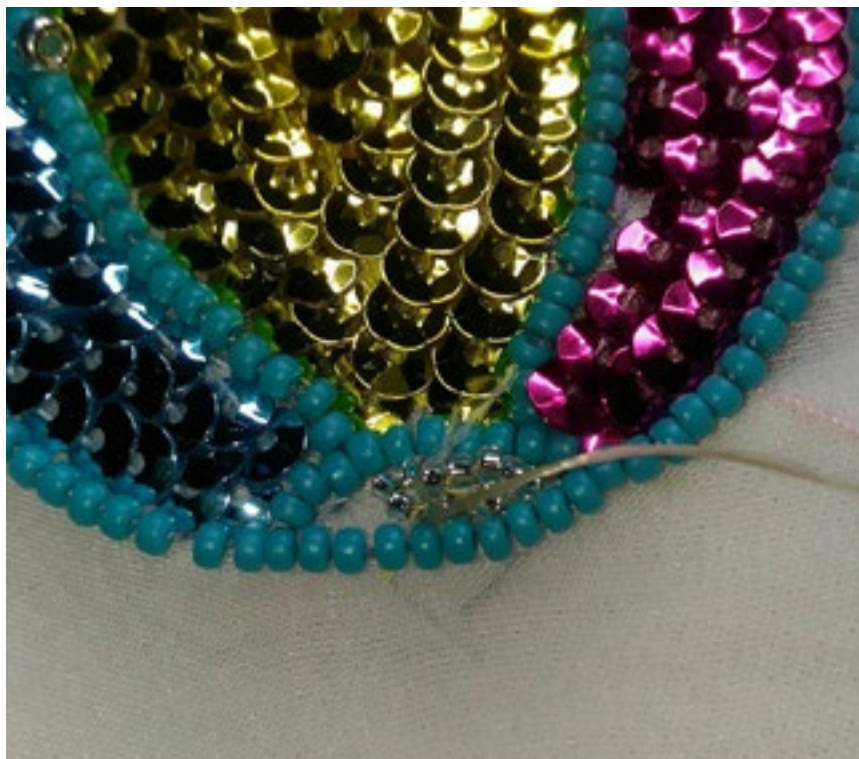


fig. 21

Fig. 21

Riempire con archetti di quattro roc 15/0 la parte alta del ricamo inamidare con pochino di colla e una volta asciutto ritagliare.



fig. 22

Fig. 22

Misurare con un righello e tagliare la catena a cm5.



fig. 23

Fig. 23

Con l'ago uscire dalla roc8/0 esterna con l'ago verso il basso, infilare una roc15/0, la catena facendo scendere i 5 cm di nuovo una roc15/0 rientrare nella 8/0 (la catena che scende sarà cucita al cesto della mongolfiera).



fig. 24

Fig. 24

Riuscire con l'ago (passando dal retro) nella 8/0 successiva fare lo stesso procedimento formando un archetto di catena di circa 1,5cm.



fig. 25

Fig. 25

Proseguire nello stesso modo fino all'ultima roc8/0 e far scendere 5cm di catena.



fig. 26

Fig. 26

Misurare e ritagliare due pezzi di catena di 5 cm.



fig. 27

Fig. 27

Cucire le due catene centrali alla mongolfiera passando attraverso le stesse perline messe precedentemente.

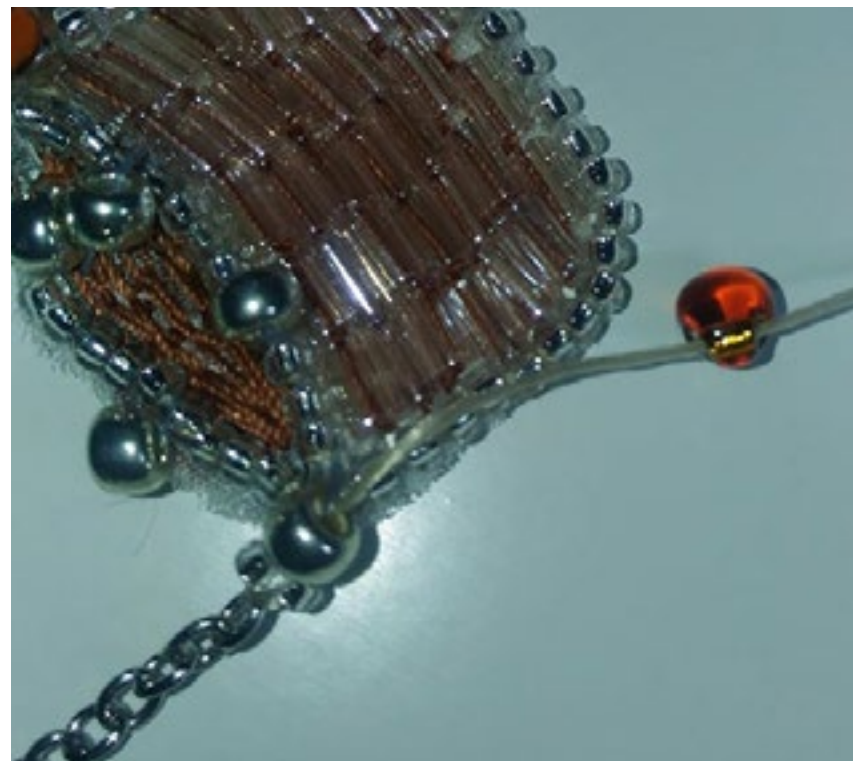


fig. 28

Fig. 28

Cucire la catena al cestino come fatto in precedenza aggiungendo, una drops per simulare il sacchetto di sabbia.



fig. 29

Fig. 29

A questo punto incolliamo tutto sulla stiff-staff e poi sull'alcantara rosa.



fig. 30

Fig. 30

Ritagliare per bene e rifinire tutto il lavoro con la tecnica del brick stitch (anche il cestino della mongolfiera).



fig. 31

Fig. 31

Cucire la piastrina della spilla.



Tambur Embroidery

by Doriana Casella Sfilio