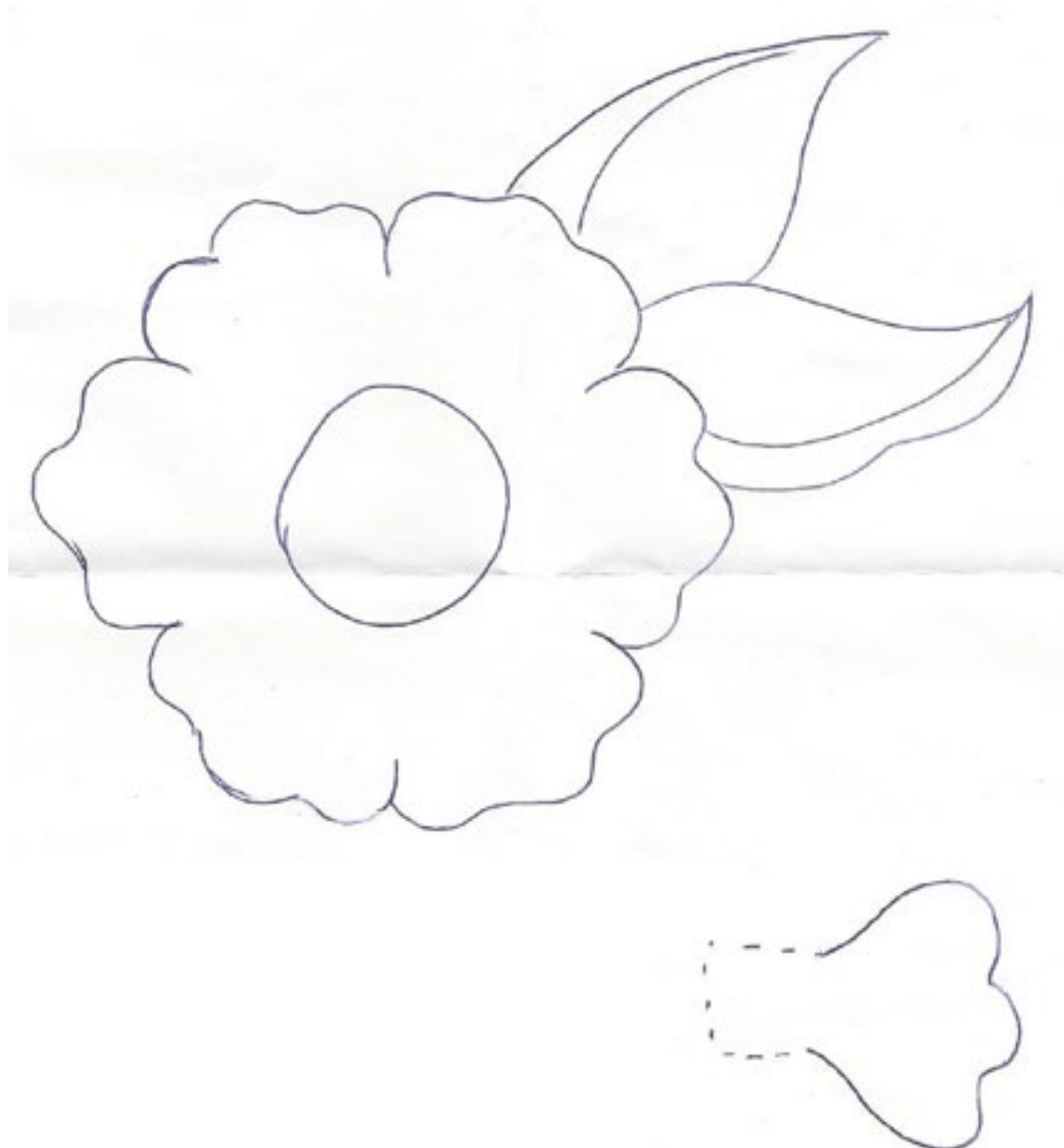


Applicazione Peonia

Tambour Embroidery

by Doriانا Casella Sfilio

Materiale occorrente:



Si richiede la conoscenza della tecnica Embrodery, e della tecnica TAMBOUR EMBROIDERY.

PS Punto pieno (filo con perlina)
Punto vuoto (filo senza perlina)

- Uncinetto n°20 0,6mm
- Filo nylon miyuki SM23126
- 1 bustina roc 11,0 MK10516 colore A
- 1 bustina roc. 11,0 MK10796 colore B
- Bugle TH90883
- Catena strass x2 conf. CN15690
- Bicono SW10609
- 1 rivoli 14mm SW11147
- Cuvettes PT20557 colore A
- Cuvettes PT20561 colore B
- Alcantara rosa cipria
- Colla per tessuti e colla vinilica
- Organza in seta
- Una matita bianca

[>> Idea Bijoux <<](#)



fig. 1

Fig. 1

Riportare il filo con una matita bianca sull'organza, fermando il foglio di carta con due spilli.



fig. 2

Fig. 2

Infilare con un ago le ROC.11,0 MK10516 nel rocchetto di filo e infilarlo in un chiodo.

Far scendere il filo con le perline sotto il telaio.

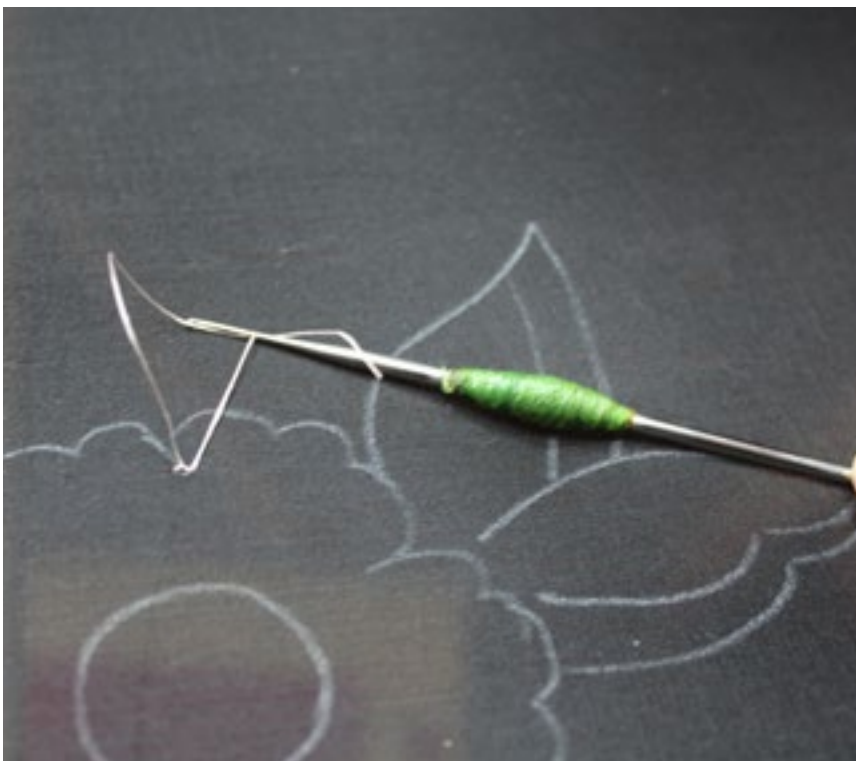


fig. 3

Fig. 3

Agganciare il filo con l'uncinetto prendendo per tre volte il filo vuoto sullo stesso punto, tirare via il filo corto.



fig. 4

Fig. 4

Fare tutto il giro del fiore tornando al punto di partenza. Chiudere il lavoro facendo qualche presa di filo (vuoto) sullo stesso punto e tirare via il filo corto.

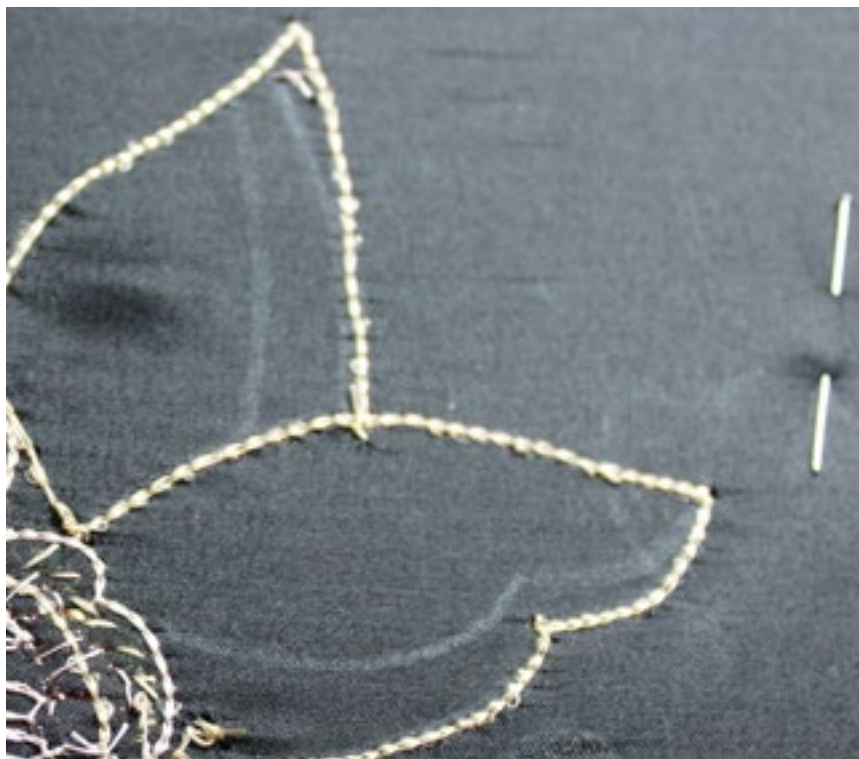


fig. 5

Fig. 5

Contornare le foglie con le ROC.11/0 colore A e il centro con le cuvettes colore A in modo Circolare.

La parte laterale delle foglie con le bungle.



fig. 6

Fig. 6

Girare ora il telaio e con l'ago cucire dal dritto la catena strass (se occorre, tagliare la catena strass per farla girare meglio).



fig. 7

Fig. 7

A parte incollare il rivoli su un pezzetto di LACY'S STIFF STAFF e procedere con un'incastonatura ad embroidery e posizionarlo al centro del fiore facendo dei punti di cucito tra l'organza e la stiff staff.

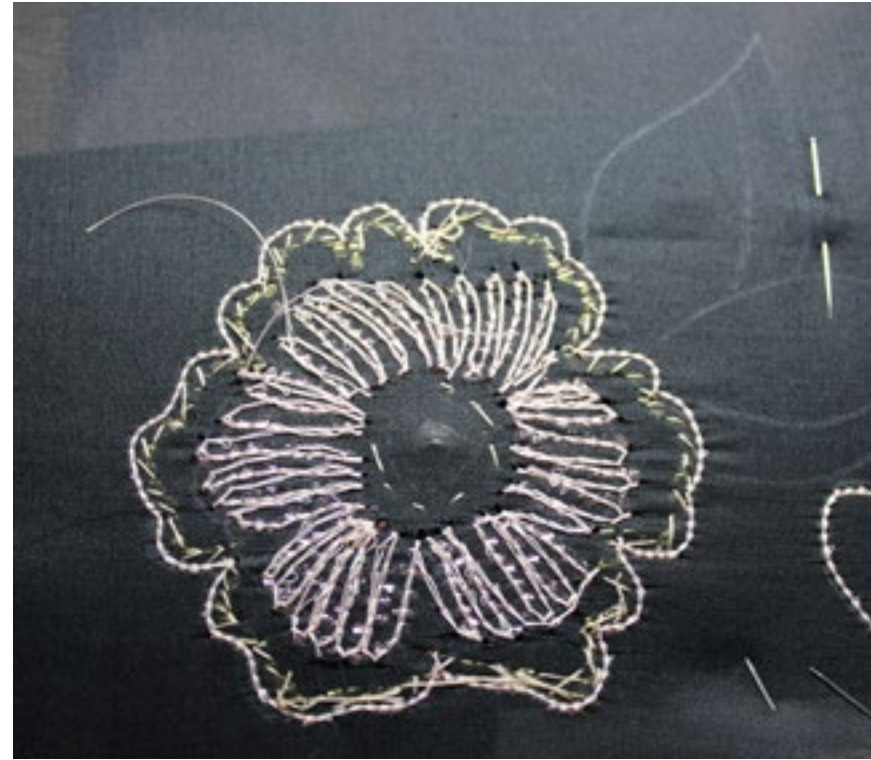


fig. 8

Fig. 8

Rigirare il telaio per lavorare al rovescio. Infilare le cuvettes colore B dalla parte concava e procedere

Come nella foto 3 posizionando il rocchetto come foto 2.

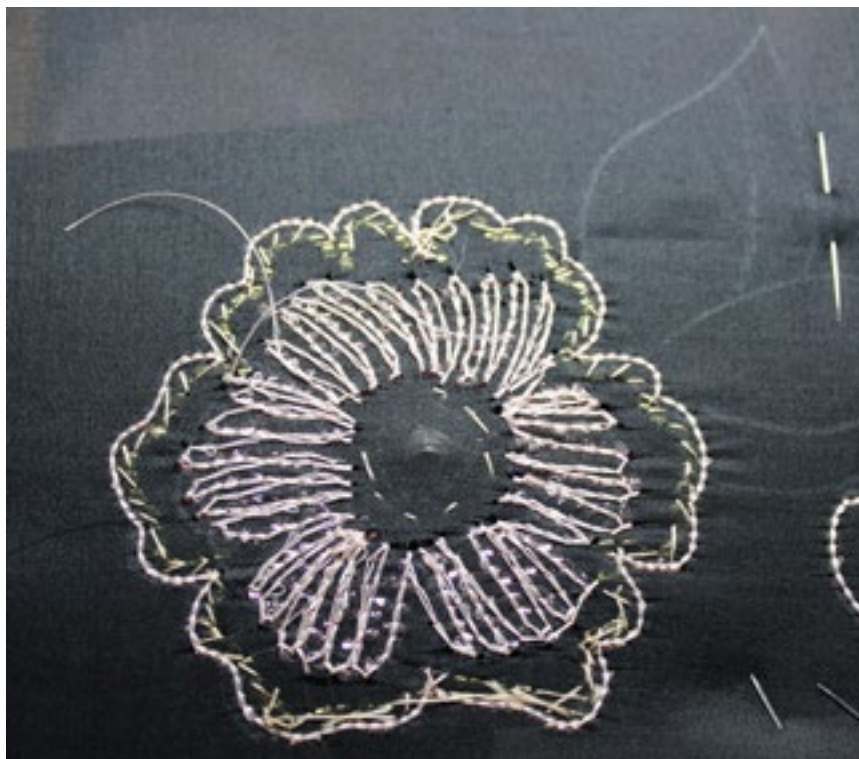


fig. 9

Fig. 9

Partire dal centro, per ottenere lo stesso verso, salire con le covettes e scendere con punti vuoti.

Lasciare lo spazio dalla catena.



fig. 10

Fig. 10

Preparare a parte anche i 6 petali con lo stesso procedimento della foto 1- 2 - 3 - 9.



fig. 11

Fig. 11

Girare il telaio. fare un punto pieno tra la catena strass e le covettes , inserendo sull'ago 1 ROC colore A - 3 colore B - colore A (se in alcuni punti lo spazio è maggiore aumentare il numero di ROC colore B).



fig. 12

Fig. 12

Diluire in una ciotolina un pochino di acqua con poca colla vinilica e bagnare i petali uscendo dai margini del lavoro (non esagerare per evitare che si macchi il lavoro).



fig. 14

Una volta asciutto, ritagliare il petalo lasciando un pezzetto di organza alla base ,che servirà per la cucitura.

Fig. 14

Incollare di nuovo i petali sull'alcantara distanziandoli un pochino.

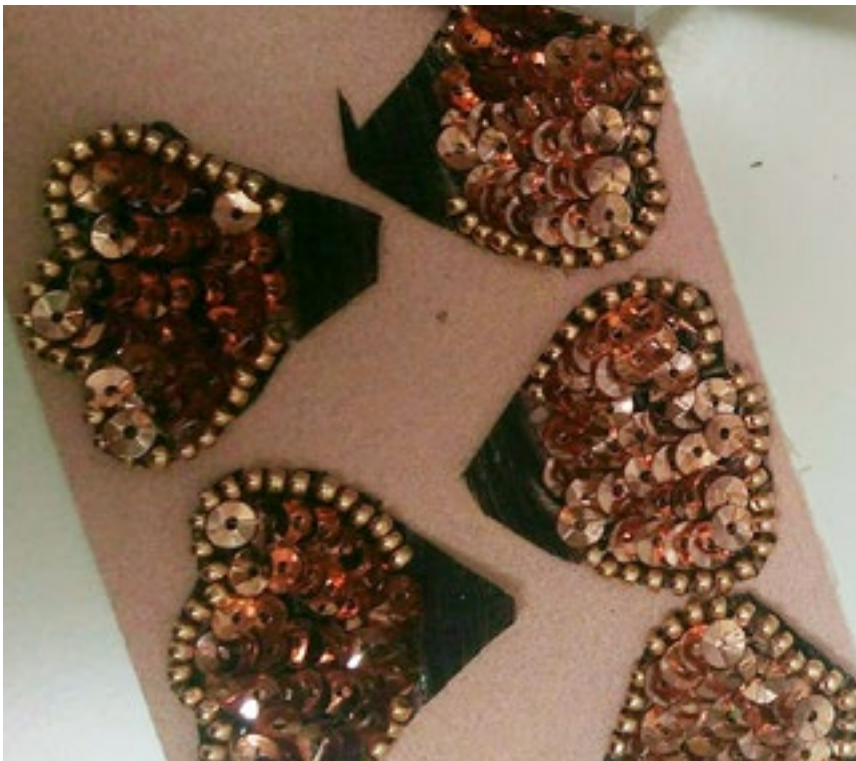


fig. 15

Fig. 15

Ritagliare di nuovo i petali lasciando sempre un po' di stoffa sotto il petalo.



fig. 16

Fig. 16

Cucire ora il petalo piegando il pezzetto di stoffa.



fig. 17

Fig. 17

Fare dei punti sia davanti che dietro al petalo.

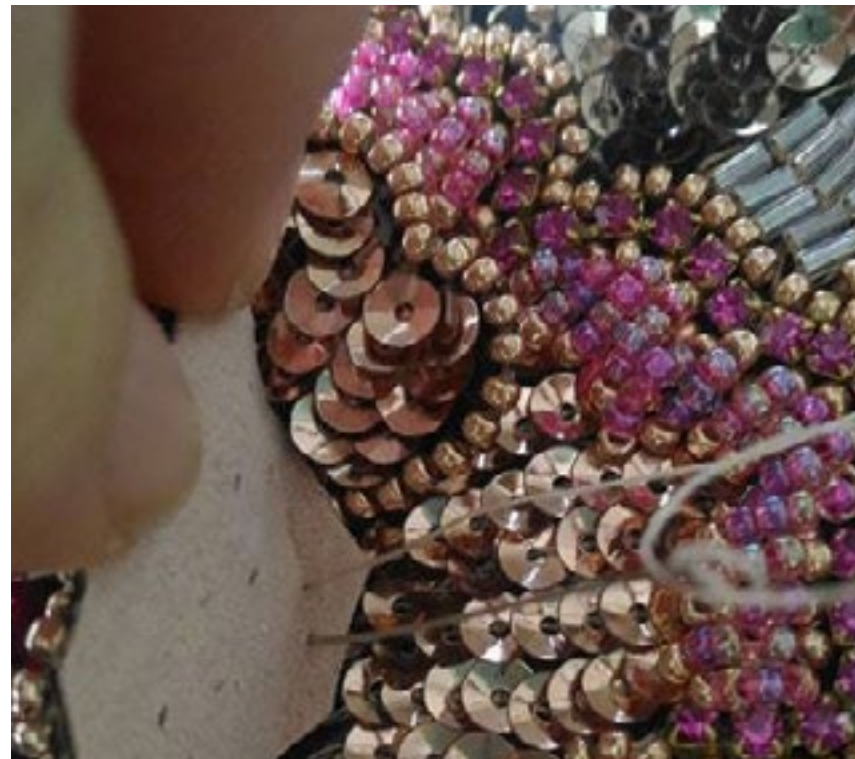


fig. 18

Fig. 18

Tra il rivoli e il petalo fare dei piccoli archetti con le ROC11/0 colore B e pistilli a picot con 4 ROC colore B. Un bicono e una colore B.



fig. 19

Fig. 19

LAVORO TERMINATO.



fig. 20

Fig. 20

Girare il telaio e inamidare tutto il fiore come già spiegato nel punto 12.

Quando sarà asciutto ritagliare il tutto e applicare il fiore dove si desidera.

Tambur Embroidery

by Doriana Casella Sfilio