

# Orecchini Antoine

*Tessitura*

di Sonia Lidozzi

## Materiale occorrente:



- CABOCHON TURCHESE ST11923
- PERLINE ZOLIDUO LATO DESTRO GB22051
- PERLINE ZOLIDUO LATO SINISTRO GB22067
- ROCAILLES TOHO 11/0 TH92175
- ROCAILLES MIYUKI 15/0 MK10562
- BICONI SWAROVSKI 4 mm SW10561
- BICONI SWAROVSKI SW 3mm SW10598
- BICONI SWAROVSKI SW 3mm SW12161
- BRIOLETTE PASTA DI TURCHESE STK15626
- Orecchino perno dorato - ES10111
- FARFALLINE DORATE - ES10240
- ANELLINI DORATI - JR10200

[>> Idea Bijoux <<](#)



fig. 1

Ritagliare dalla stiff staff un disco dal diametro di 2,5 cm. Al centro incollare il cabochon.



fig. 2

Fissare il filo sul retro. Uscire con l'ago vicino al cabo, infiliamo 4 roc 11/0, portarle a base lavoro e puntare l'ago di fronte all'ultima roc infilata.

Risalire tra le 4 roc e uscire dalle ultime due come mostrato da foto.

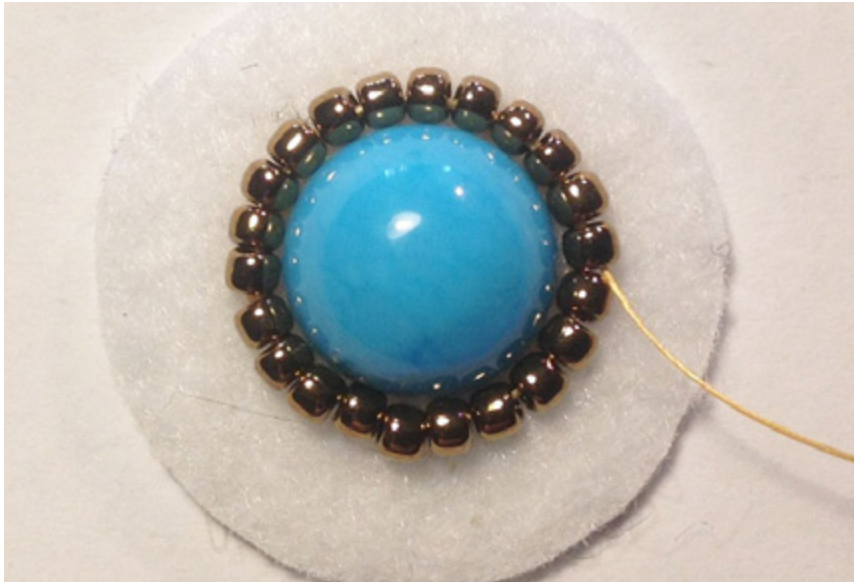


fig. 3

Ripetere il passaggio precedente aggiungendo però due roc 11/0. Ripetere per tutto il contorno. Dovete avere un totale di 22 Roc.



fig. 4

Uscire con il filo da 1 roc 11/0 infilare 1 micro - 1 sw 3 mm - 1 micro, rientrare nello sw, prendere un'altra micro e rientrare nella roc 11/0 di partenza dalla parte opposta a dove esce il filo e passare anche nelle due Roc successive.



fig. 5

Ripetere il passaggio precedente per tutto il giro.



fig. 6

Uscire con il filo da 1 micro sopra lo sw, prendere 1 micro e passare nella micro successiva. Ripetere questo passaggio per tutto il giro. Ripassare bene.





fig. 7

Dividiamo ora il nostro lavoro a metà. Sul lato destro andremo a cucire 6 Zoliduo lato sinistro. E sul lato sinistro cuciremo 6 Zoliduo lato destro.

Percucirle, uscire con il filo vicino alla linea della metà infilare una Zoliduo nella parte più ciccotta e puntare l'ago. Risalire, passare nuovamente nella Zoliduo e infilarne un'altra.

Ripetere per tutto il giro, attenzione al verso.



fig. 8

Portarsi con il filo che esce dal secondo foro alto della Zoliduo, quello della parte più fina.

Tra le punte mettere 1 sw da 4mm per un tot di 5 sw.



fig. 9

Siamo arrivati alla punta e dobbiamo mettere la goccia. Usciti con il filo dall'ultima punta infilare 1 sw 4mm-1 roc 11/0 - la goccia - 1 Roc 11/0, risalire nella goccia e infilare 1 Roc 11/0 - 1 sw 4mm e passare nella punta successiva sull'altro lato.

Risalire mettendo i sw da 4mm anche su questo lato.



fig. 10

Siamo arrivati al centro e dobbiamo fare l'asolina per mettere poi la monachella. Infilare 1 sw 4mm - 2 roc 11/0 - 1 sw 4mm e passare nel foro alto dell'altra Zoliduo.

Ripassare bene tutto il giro.



fig. 11

Scendere con il filo e uscire dal foro basso, infilare 1 sw 3mm e passare nella Zoliduo accanto come mostrato da foto.



fig. 12

Sopra lo sw 3mm fare un archetto composto da 5 micro.





fig. 13

Passiamo nella parte bassa. Nel mezzo mettere 1 micro - 1 sw 3mm - 1 micro.

Sopra lo sw cucire una micro che coprirà lo spazio dell'angolo.



fig. 14

Rifinire il retro con l'ultrasuede.

Rifinire il bordo in brick stitch (mettiamo il link del video tecnica) con le roc 11/0.

# *Tessitura*

di Sonia Lidozzi