

Porta uncinetti Secret Garden

Cucito Creativo

di Cinzia Loiacono

Materiale occorrente:



- Tessuto Americano Art Gallery Lavish - Pretty Ditsy Dream 110x45cm - FB20521
- Tessuto Americano Art Gallery Avantgarde Uninhibited Fashion 110x45cm - FB20515
- Imbottitura Fliselina H630 Freudenberg Tessuto Non Tessuto Termoadesivo - 90x50cm - SP10739
- Bottone Conchiglia Ovale Argentato Anticato 17x14mm – BT10513 (2 CONFEZIONI)
- Bottoni Automatici Prym - Plastica 13mm Confezione 12 pezzi - SP10556

ATTREZZI :

- Aghi per Cucire Prym Lunghi Misure 1-5 Confezione da 16 pezzi - SP10503
- SP10711
- Filo

[>> Idea Bijoux <<](#)



fig. 1

TAGLI:

TAGLIARE UNA STRISCIA DI IMBOTTITURA DI 45 CM DI LUNGHEZZA E 20 CM DI ALTEZZA.

TAGLIARE IL TESSUTO FANTASIA : 45CM LUNGHEZZA E 20 CM DI ALTEZZA.

TAGLIARE IL TESSUTO TINTA UNITA: 45CM LUNGHEZZA E 25CM DI ALTEZZA.

TAGLIARE UN ALTRO PEZZO DI STOFFA A TINTA UNITA 26CM DI LUNGHEZZA E 27CM ALTEZZA.

TAGLIARE UN ALTRO PEZZO DI IMBOTTITURA DI 26CM DI LUNGHEZZA E DI 27 CM DI ALTEZZA.

PER IL BORSELLINO TAGLIARE UN PEZZO DI STOFFA FANTASIA DI 19CM DI ALTEZZA E DI 17CM DI LUNGHEZZA.

PER IL PUNTA SPILLI TAGLIARE LA STOFFA FANTASIA DI 9CM DI ALTEZZA E 6 CM DI LUNGHEZZA, UNA STRISCIA DI STOFFA FANTASIA 16 CM DI LUNGHEZZA E 3 CM DI ALTEZZA, E DUE STRISCETTE SEMPRE FANTASIA 8CM DI LUNGHEZZA E 2CM DI ALTEZZA.



fig. 1

PRENDIAMO LA STOFFA A TINTA UNITA CM 26 DI LUNGHEZZA PER CM 27 DI ALTEZZA E LA PIEGHIAMO A META'.

APPOGGIAMO L'IMBOTTITURA SOPRA E IMBASTIAMO UN SOLO LATO COME DA FOTO.

FARE UNA CUCITURA CON LA MACCHINA DA CUCIRE E TOGLIERE L'IMBASTITURA.



fig. 2



fig. 3



fig. 4

GIRARE IL LAVORO.

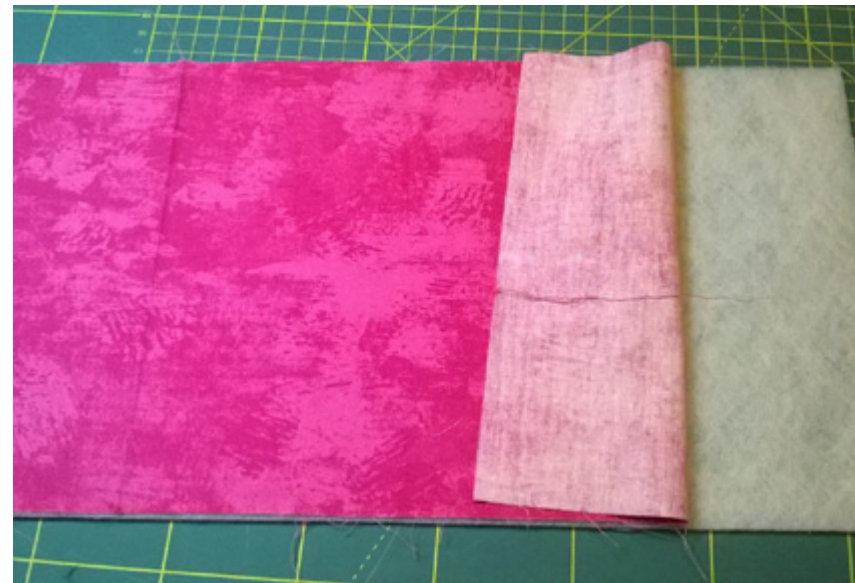


fig. 5

ORA PRENDIAMO L'IMBOTTITURA CM 45 LUNGHEZZA PER CM 20 ALTEZZA E APPOGGIAMO SOPRA LA STOFFA A TINTA UNITA DELLE STESSA MISURE.



fig. 6

APPOGGIAMO SOPRA IL PEZZO DI STOFFA CHE ABBIAMO CUCITO IN PRECEDENZA. (IO HO MESSO UN PEZZETTO DI STOFFA FANTASIA PER FARVI VEDERE I DUE PEZZI)



fig. 7

ORA CON L' AIUTO DELLA SQUADRA O DEL CENTIMETRO SEGNAMO CON IL GESSO LO SPAZIO PER GLI UNCINETTI. FACCIAMO DELLE STRISCE COME DA FOTO. LA PRIMA IMBASTITURA E' DI 1 CM, A SEGUIRE 4 IMBASTITURE CORTE 2 LUNGHE E 4 CORTE E ALTRE 2 LUNGHE. COME DA FOTO.



fig. 8

ORA CON LA MACCHINA DA CUCIRE CUCITE SOLO LE IMBASTITURE CORTE. COME DA FOTO.



fig. 9

ORA FACCIAMO IL PUNTA SPILLI E AGHI. PRENDIAMO IL PEZZETTO DI STOFFA CM9 LUNGHEZZA PER 6 DI ALTEZZA.



fig. 10

CUCIRE LA STOFFA SU 2 LATI GIRARE LA STOFFA E IMBOTTIRE.



fig. 11

CHIUDERE CON PICCOLI PUNTI A MANO.

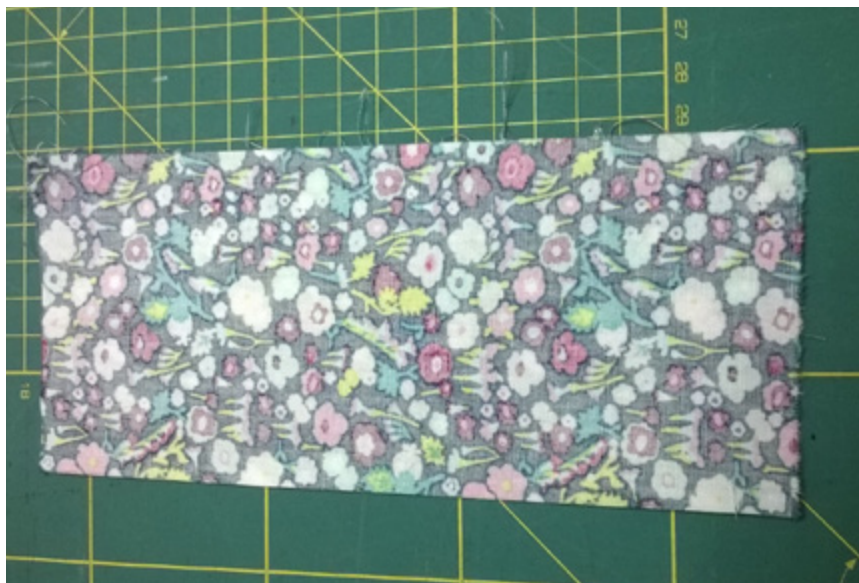


fig. 12

ORA PRENDIAMO LA STOFFA CM 19 LUNGHEZZA PER CM 17 ALTEZZA PIEGHIAMO A META'.



fig. 13

FARE UNA CUCITURA SU LATO PIU LUNGO. COME DA FOTO.

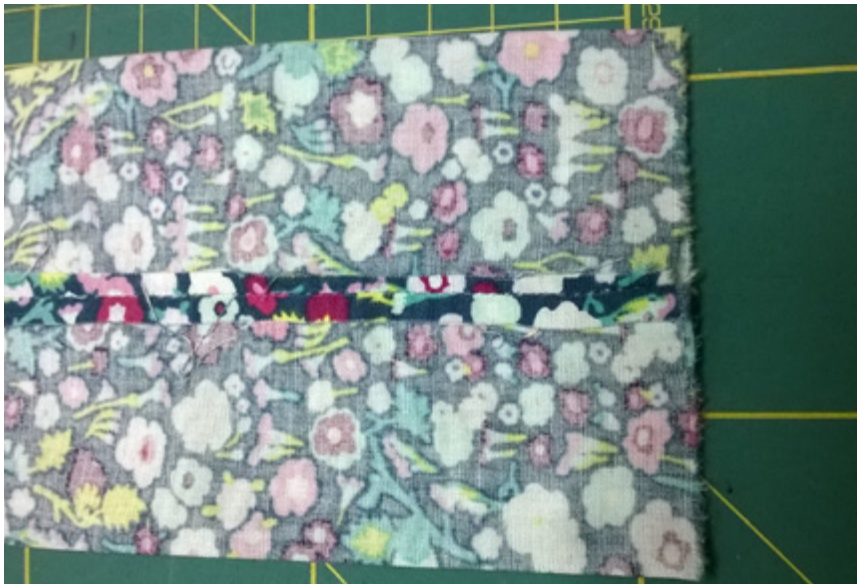


fig. 14

POI SISTEMARE LA STOFFA COME DA FOTO.



fig. 15

PIEGARE I DUE LATI COME DA FOTO.



fig. 16

TAGLIARE I LATI, IMBASTIRE E CUCIRE CON LA MACCHINA DA CUCIRE.



fig. 17

GIRARE LA STOFFA.



fig. 18

ORA PIEGHIAMO ALL'INTERNO UN CM CIRCA DI STOFFA E FARE UNA CUCITURA.



fig. 19

ORA PIEGARE LA STOFFA IN 3 PARTI. COME DA FOTO.



fig. 20

QUESTO E IL NOSTRO PORTA OGGETTI .



fig. 21

ORA CUCIAMO GLI AUTOMATICI.



fig. 22



fig. 24



fig. 23

ORA TAGLIARE UN DISCHETTO DICIRCA TRE CM DI CIRCONFERENZA, FARE UNA FILZETTA IMBOTTIRE E CHIUDERE .

CUCIRE QUESTO BOTTONCINO SOPRA LA CUCITURA DELL'AUTOMATICO.



fig. 25

POSIZIONATE IL PORTA LAVORO SULLA STOFFA.



fig. 26

CUCIRE I TRE LATI.



fig. 27

POSIZIONATE ANCHE IL PORTA SPILLI.



fig. 28

ORA PRENDIAMO LA STRISCIA DI STOFFA CM 16 LUNGHEZZA PER CM 3 ALTEZZA PIEGATE A META. CUCIRE E GIRARE LA STOFFA AL DRITTO.



fig. 29

POSIZIONATE LA STRISCIA.



fig. 30

DOPO AVER PRESO LE MISURE DEGLI OGGETTI
CUCIRE TUTTO.



fig. 31

CON DEI PICCOLI CUCIRE IL PEZZO FINALE DELLA STOFFA SOPRAPOSTA.



fig. 32

ORA APPOGGIAMO SOPRA LA STOFFA COLOR FANTASIA CM 45 LUNGHEZZA PER CM 20 DI ALTEZZA. COME DA FOTO.



fig. 33

CON LA MACCHINA CUCIRE TUTTO ATTORNO, MA LASCIATE UNO SPAZIO. IO HO MESSO LA FORBICINA PER FARVI VEDERE IL PEZZETTO CHE NON DOVETE CUCIRE.



fig. 34

GIRARE LA STOFFA, IL LAVORO SI PRESENTA COSI!



fig. 35

ORA CON LA MACCHINA DA CUCIRE CUCIAMO I 4 LATI LUNGI COME DA FOTO.



fig. 36

POI FARE UNA CUCITURA SU TUTTO IL PERIMETRO DEL LAVORO.



fig. 37

ORA PRENDIAMO LE DUE STRISCETTE CM 8
LUNGHEZZA PER CM 2 ALTEZZA.



fig. 38

STIRARE E PIEGARE COME IN FOTO!



fig. 39

PIEGARE L'ALTRO PEZZO COME DA FOTO E FARE UNA CUCITURA.



fig. 40

QUESTA E LA NOSTRA ASOLA PER IL BOTTONE
PRENDETE BENE LE MISURE.



fig. 41

CUCIRE LE VOSTRE ASOLE COME DA FOTO.



fig. 42



fig. 43



fig. 44

IL NOSTRO PORTA UNCINETTO E FINITO!

Cucito Creativo

di Cinzia Loiacono