

# Collana Sonar

*Soutache, Tessitura*

di Tiziana Giovaruscio

## Materiale occorrente:



- Cordoncino Soutache Shibori Style Ecrú Borealis 3,5mm
- Cotton Pearls Miyuki Aqua 10mm
- Cotton Pearls Miyuki Aqua 12mm
- Tondi Vetro di Boemia Aqua Capri Gold 6mm
- Perline Superduo 5x2,5mm Jet Full Capri Gold
- Mezzi Cristalli Crystal Labrador/Olivine 4mm
- Perline Toho 11/0 Galvanized Blue Haze (512)
- Perline Toho 15/0 Galvanized Blue Gold (721)
- NB: l'acquisto è a vostra discrezione poiché per creare le asoline previste nel progetto ne servono in totale solo 12 e possono inoltre essere sostituite ad es. con 4 o 5 Toho 11/0 per ciascuna asolina
- Chiusura Gancio Rame Anticata 22mm
- Anellino Aperto Rose Gold-Filled 4mm Diam 0,64mm
- Catena Rame Lucido Ovale 3mm

[>> Idea Bijoux <<](#)



fig. 1



fig. 2

Fig. 1 - 2

Prendete il cordoncino Soutache, alla vostra destra lasciatene circa 25 cm dopodiché come mostrato in foto iniziate infilando il cordoncino, le Cotton Pearls da 12 mm e le perline di Vetro di Boemia; per comodità bloccate la parte finale del filo con una rocailles e continuate il lavoro infilando in alternanza le perline di Boemia, 10 Cotton Pearls da 12 mm, 2 da 10 mm e terminate con una perlina di Boemia come in fig. 2.



fig. 3



fig. 4

Fig. 3 - 4 - 5 - 6

Dal punto in cui siete uscite con l'ago, lasciate circa 5,5 cm di cordoncino e prima di tagliarlo mettete intorno un po' di scotch per evitare che si sfilacci; arrotolatelo su se stesso e passateci poi attraverso con l'ago, dopodiché infilate una roc 11/0, 6 roc 15/0 (oppure 4 o 5 roc 11/0), ripassate con l'ago nella roc 11/0 formando praticamente un'asolina e ritornate indietro fino ad uscire con l'ago dall'ultima Cotton Pearl 10 mm come mostrato in foto.



fig. 5

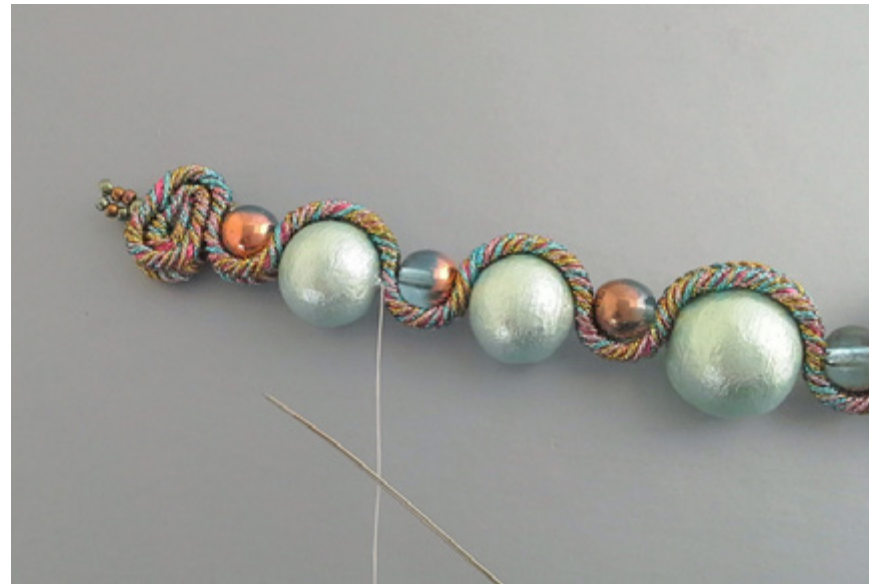


fig. 6





fig. 7



fig. 8

Fig. 7 - 8 - 9 - 10 - 11 - 12 - 13

Ora infilate alternandole 5 roc 11/0 e 4 Superduo, ripassate nella Cotton Pearl e poi in tutte le perline fino ad uscire dall'ultima Superduo come in foto, tornate indietro con il filo passando nell'altro foro e completate con i 3 mezzi cristalli 4mm. Una volta uscite dalla Superduo inserite 1 roc 11/0, passate nel cordoncino e poi fate in modo di uscire con il filo come in fig.11; inserite 1 roc 11/0, ripassate nelle perline successive fino ad uscire dalla successiva Cotton Pearl 10mm. Eseguite gli stessi passaggi dopodiché posizionatevi come in fig. 13.



fig. 9



fig. 11



fig. 10



fig. 12



fig. 13



fig. 14

Fig. 14 - 15 - 16 - 17 - 18 - 19 - 20 - 21

Questa volta inserite alternandole 6 roc 11/0 e 5 Superduo, ripassate nella Cotton Pearl, uscite dal cordoncino come in fig.15 e ripassatelo come in fig.16; ora inserite in sequenza 1 roc 11/0, 1 mezzo cristallo, 2 Superduo, un altro mezzo cristallo ed un'ultima roc 11/0, passate nel cordoncino e poi fate in modo di posizionarvi come in fig.18 per inserire il terzo mezzo cristallo tra le due Superduo (fig. 19).

Eseguite gli stessi passaggi per le successive 8 Cotton Pearl 12 mm ed uscite poi con il filo come in fig. 21.





fig. 15



fig. 17



fig. 16



fig. 18



fig. 19



fig. 21



fig. 20



fig. 22



fig. 23

Fig. 14 - 15 - 16 - 17 - 18 - 19 - 20 - 21

Togliete la rocailles di blocco e annodate tra loro i due fili, dopodiché prima di completare l'ultima Cotton Pearl 12mm continuate aggiungendo anche da questa parte le due Cotton Pearls 10 mm e terminando poi con la Perlina di Boemia. Eseguite gli stessi passaggi già visti nelle figg. 3 - 6 e tornando indietro completate le due Cotton Pearls 10mm e quella 12mm con le Superduo ed i mezzi cristalli. Ricongiungete i due fili, annodateli e tagliate.

Con gli anellini aperti Rose Gold Filled 4mm aggiungete un pezzo di catenina da entrambi i lati a seconda della lunghezza desiderata ed infine la chiusura a gancio.





fig. 24



fig. 26



fig. 25

# *Soutache, Tessitura*

di Tiziana Giovaruscio