

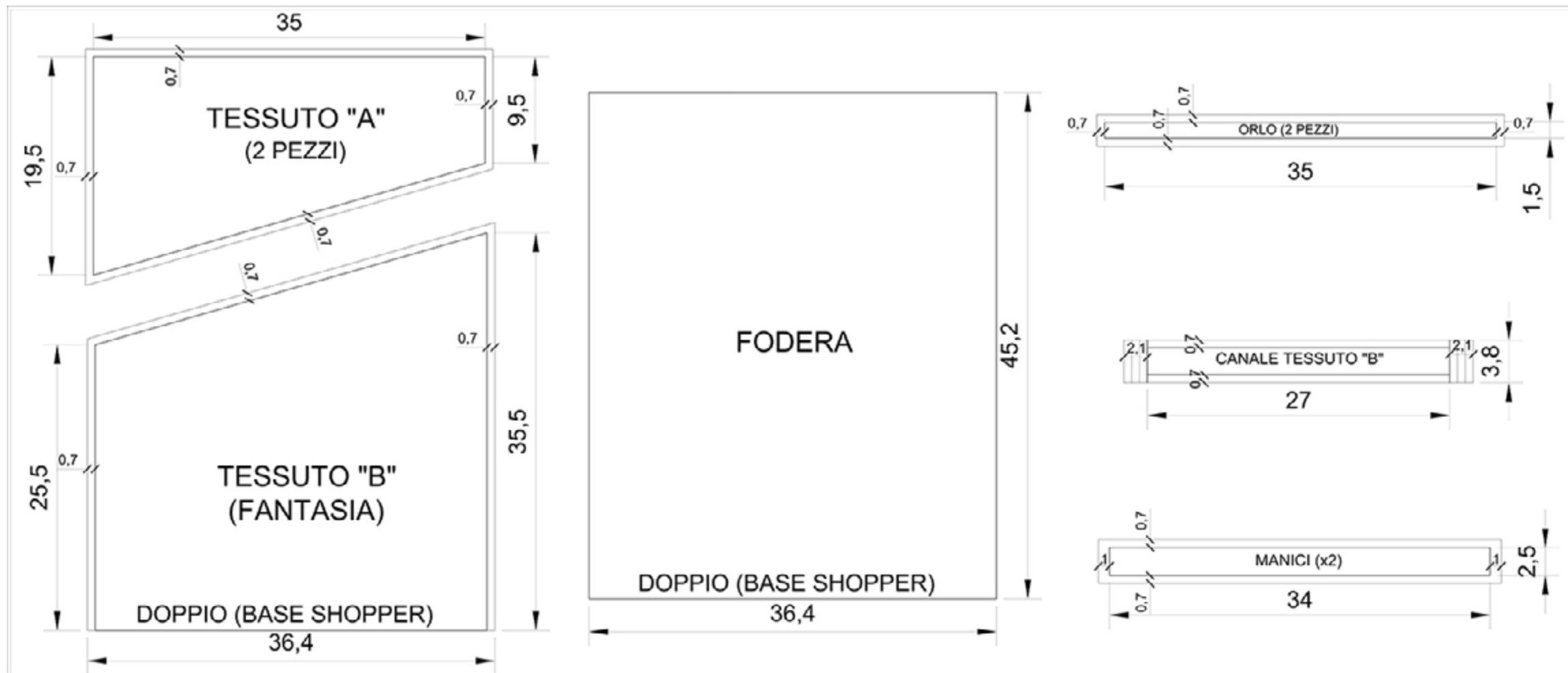
Shopper Bag Dubai

Cucito creativo

di Pamela Ebano

SHOPPER BAG

Lo schema di taglio è semplice, il corpo della nostra shopper è un rettangolo. Il taglio diagonale ci permette di giocare con due tessuti diversi. Per questo progetto abbiamo scelto una fantasia a rombi e una stoffa tinta unita. Nel pattern in allegato che potete scaricare e stampare nelle misure esatte, è stato inserito il margine di cucitura (7mm) utile per velocizzare.



Materiale occorrente:



- Cordoncino: in base alla confezione
- Tessuto a: tessuto rosa 37 cm
- Tessuto b: tessuto a rombi, 76 cm
- Fodera: 92 cm
- Teletta adesiva: 8x36 cm
- Fili, forbici o rotella ,spilli

>> Idea Bijoux <<



fig. 1

Fig. 1

Premessa:

prima di procedere al taglio del vostro tessuto con fantasia geometrica, verificate che le linee del disegno combacino in entrambi i lati della stoffa, aiutandovi con delle spille.

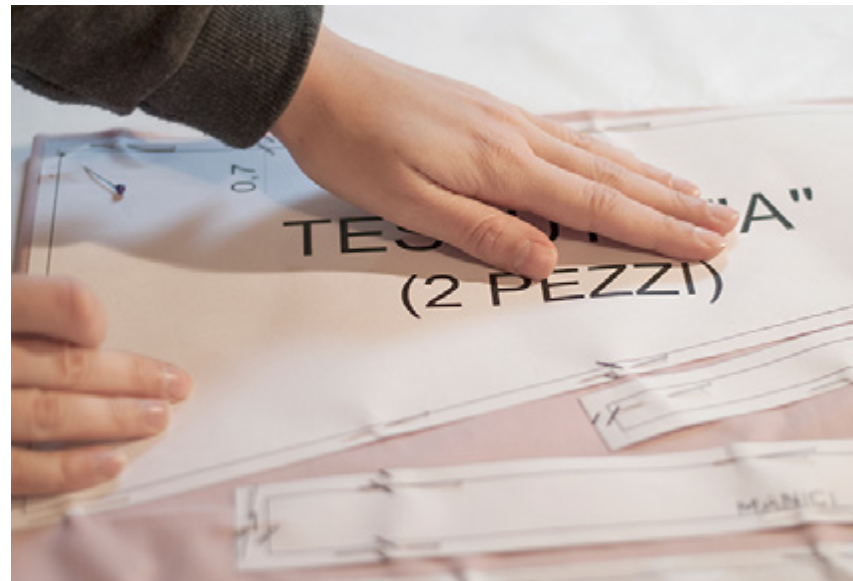


fig. 2

Fig. 2

Prima fase : TAGLIO

Tagliamo il tessuto A (il tessuto tinta unita): i primi due pezzi della shopper (la parte alta), i manici e una striscia di tessuto che ci servirà per rifinire l'orlo della borsa (ORLO): prendiamo il nostro tessuto sovrapponendolo cimosa con cimosa e posizioniamo il cartamodello; la stoffa è doppia, quindi otterremo già i due pezzi necessari.

Per i manici sono necessari quattro pezzi, quindi sarà necessario posizionare due volte il cartamodello "MANICI" sulla stoffa doppia (TESSUTO "A").



fig. 3

Fig. 3

Tagliamo il tessuto B (tessuto a fantasia): raddoppiando la stoffa, posizioniamo il cartamodello con il lato da 35,5 cm nel verso della trama, ovvero perpendicolarmente alla cimosa. La stoffa andrà tagliata solo lungo tre lati (escludendo il lato con la scritta "DOPPIO").



fig. 4

Fig. 4

Sempre con la stoffa B tagliamo i nostri due canali doppiando la stoffa (CANALE TESSUTO "B") che ci serviranno per far passare la nostra tracollina.

Ora occupiamoci della fodera: raddoppiamo la stoffa e tagliamola lungo tre lati, escludendo il lato con la scritta "DOPPIO" la fodera non ha bisogno del taglio diagonale (vedi il pattern).

Infine tagliamo della teletta adesiva per rinforzare i nostri manici: le dimensioni sono le stesse dei manici senza il margine di cucitura.



fig. 5

Fig. 5

Seconda fase: ASSEMBLAGGIO

Cuciamo il taglio diagonale, seguendo attentamente le istruzioni. Procedete da subito posizionando la stoffa a rovescio, ripiegate il margine da 7mm (in modo da vederne il dritto) e stirate il margine stesso. Una volta stirati appoggiate i vostri 2 pezzi (il sopra e il sotto della shopper) su un piano per verificare che la linea laterale risulti dritta.



fig. 6

Fig. 6-7

Una volta verificato questo, procedete ad unire i pezzi con una veloce imbastitura e poi cucite a macchina.



fig. 7



fig. 8

Fig. 8

Stiriamo la cucitura diagonale.

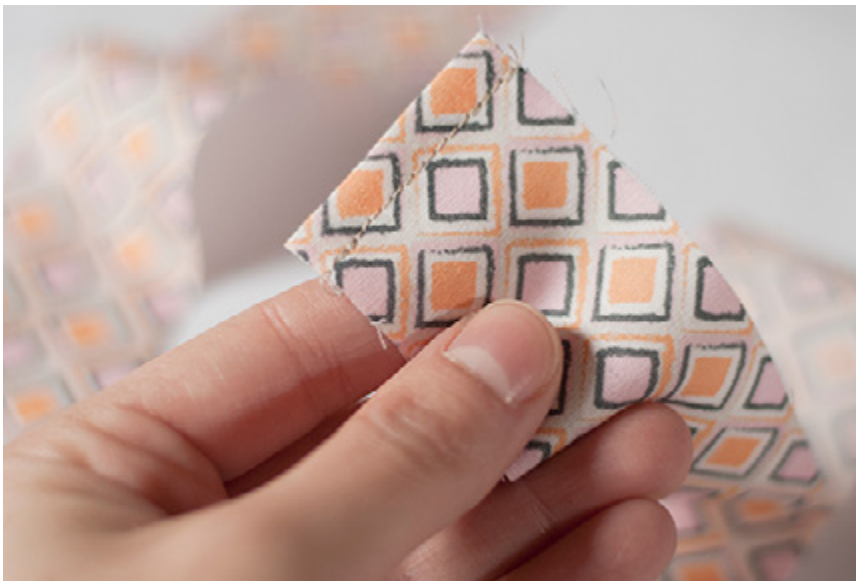


fig. 9

Fig. 9

Procediamo con l'orlo dei due canali:
nel cartamodello abbiamo considerato 2,1 cm
per rifinire l'orlo.



fig. 10

Fig. 10

Lungo il margine di cucitura dei due canali
facciamo un'imbastitura veloce (vedi foto13)
per assemblare con facilità nella cucitura laterale
della shopper.

Facciamo partire a 9.5 cm dall'orlo superiore
i nostri canali.



fig. 11

Fig. 11

Inseriamo i canali al dritto della shopper.



fig. 12

Fig. 12

Poi facciamo combaciare il taglio diagonale in entrambi i fianchi della borsa.

Proseguiamo con la cucitura laterale precedentemente imbastita, passiamo il punto zig zag e stiriamo.



fig. 13

Fig. 13

Rinforziamo i manici con della teletta per dare più consistenza al tessuto. La teletta viene applicata sul rovescio della stoffa tramite il ferro da stiro.

Cuciamo dritto sul dritto ai lati dei manici, lasciando su un fianchetto 4 cm liberi che ci serviranno per rigirare i manici.



fig. 14

Fig. 14

Subito dopo rigiriamo i manici manualmente, stiriamoli bene e chiudiamo i 4 cm con un sottopunto a mano.



fig. 15



fig. 16

Fig. 15-16

Cuciamo la fodera lungo i fianchi, possiamo appuntare direttamente delle spille e procedere con la cucitura a macchina.



fig. 17

Fig. 17

Inseriamo la fodera all'interno della shopper.



fig. 18

Fig. 18

Fermiamola con un'imbastitura a meno 7 mm dall'orlo, come nella foto.

Una volta stabilito dove volete inserire i vostri manici, fate un segno con il gesso o con una piccola imbastitura: potete utilizzare tutta la lunghezza del cartamodello o diminuire in base alle vostre esigenze.



fig. 19

Fig. 19

Prima di cucire la striscia di tessuto (ORLO) per rifinire la shopper inseriamo i manici con un' imbastitura.



fig. 20

Fig. 20

Cuciamo la striscia di tessuto (ORLO) e per facilitare l'assemblaggio con la fodera rigiriamo di 7 mm aiutandoci con il ferro da stiro.



fig. 21

Fig. 21

Appuntiamo sul dritto dell'orlo della shopper la striscia di tessuto con degli spilli.



fig. 22

Fig. 22

Cuciamo a macchina e rigiriamo la striscia di tessuto (ORLO) sulla fodera all'interno della shopper.



fig. 23

Fig. 23

Possiamo procedere ad un'impuntura a macchina sul dritto della stoffa (foto 23), o in alternativa rifinire il bordo della shopper con un punto a mano.

Non ci manca che far passare la nostra tracollina (cordoncino) all'interno dei canali, fermiamo la tracolla con un nodo in base alle misura che preferiamo.

La nostra shopper è pronta e non vede l'ora di essere riempita con il vostro materiale e con le vostre idee !!!

Cucito creativo

di Pamela Ebano