

Bracciale Tropicana

Macramè

di Marianna Benigni

Attrezzi:

- Tavoletta da macramè
- Spilli
- Forbici
- Colla
- Ago con cruna larga
- Bruciafilo

Nodi impiegati:

- Nodo cordoncino (barrette di nodo cordoncino)
- Nodo navetta
- Nodo piatto completo

Materiale occorrente:



- Filo Super-Lon Tex, 0,90 mm, colore Green (SM22740)
- Filo Super-Lon Tex, 0,90 mm, colore Light Grey (SM22609)
- 1 connettore di ceramica ovale, 30 mm, colore Beige (CM20530)
- 2 perline tonde Cloisonné, 10 mm, colore giallo (MB10805)
- Perline Toho 8/0, colore Higher Metallic Iris Green (TH90668)
- Perline Toho 6/0, colore Inside Color Black Diamond/ Orange Cream Lined (TH91666)
- 2 distanziatori a pallina rigata dorata, 6mm (SC10351)

[>> Idea Bijoux <<](#)



fig. 1

Fig 1:

Tagliare quattro fili colore Green e quattro fili colore Light Grey da 90 cm. Piegare a metà i quattro fili grigi ed inserirli bloccandoli con un cappio (montaggio con nodino davanti) nei buchi del connettore (due per lato).



fig. 2

Fig 2:

Incrociare i due fili centrali (il destro sul sinistro) e annodarli a nodo cordoncino.

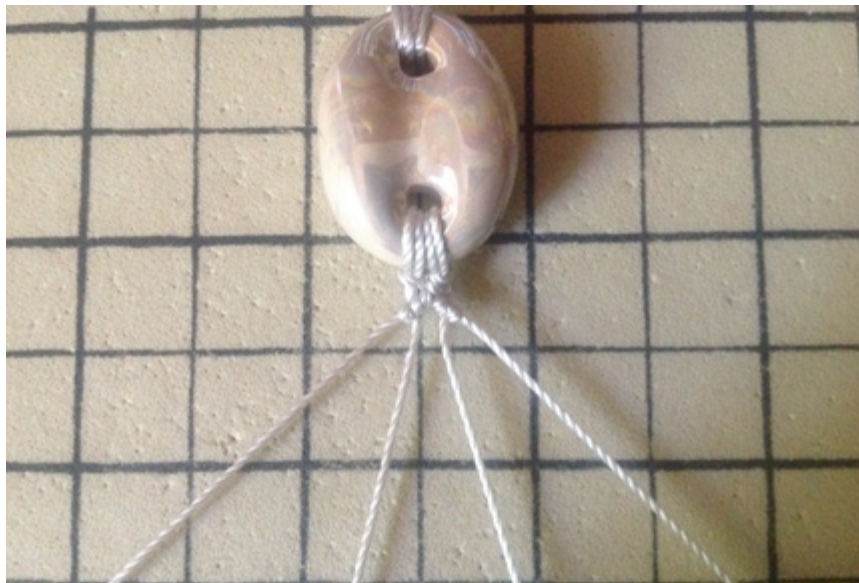


fig. 3

Fig 3:

Usando questi due fili come portanodi, annodare anche gli altri due a nodo cordoncino.



fig. 4

Fig 4:

Insereire 1 perline Toho 6/0 in uno dei fili e 3 perline Toho 8/0 nell'altro.

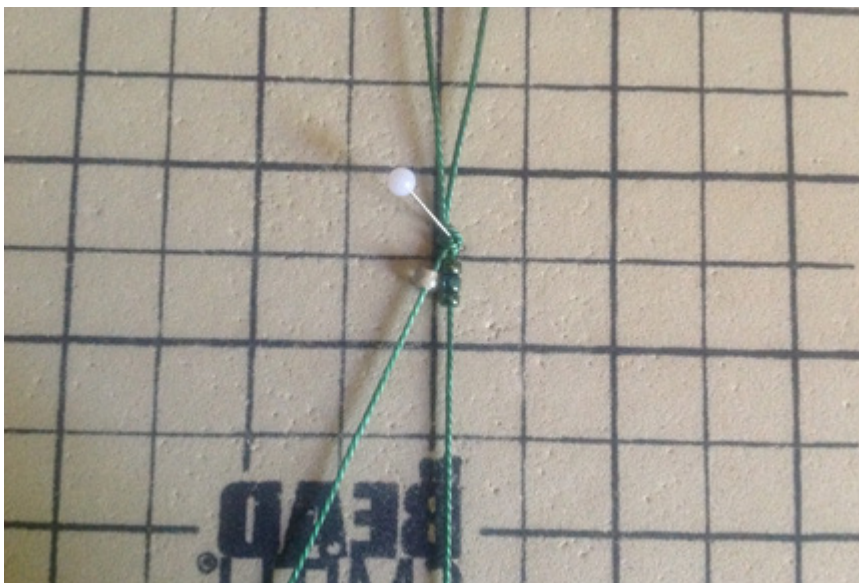


fig. 5

Fig 5:

Inserire 1 perlina Toho 6/0 in uno dei fili e 3 perline Toho 8/0 nell'altro.



fig. 6

Fig 6:

Eeguire un nodo navetta verso sinistra, usando come annodatore il filo dove sono state inserite le 3 perline.



fig. 7

Fig 7:

Ripetere il passaggio di foto 6 per altre sei volte. A metà di questa lavorazione, sciogliere il nodo e continuare con i fili del lato opposto.



fig. 8

Fig 8:

Ripetere con gli altri due fili verdi i passaggi da foto 4 a foto 7, ma specularmene (con nodo navetta verso destra).



fig. 9

Fig 9:

Posizionare lateralmente al connettore in ceramica questi due elementi. Annodare a nodo cordoncino i quattro fili verdi (due per lato) ai precedenti portanodi.



fig. 10

Fig 10:

Su entrambi i portanodi montare (con montaggio doppio) altri due fili grigi da 90 cm.



fig. 11

Fig 11:

Incrociare i due fili centrali (il destro sul sinistro) ed unirli a nodo cordoncino. Usando questi due fili come portanodi, eseguire due barrette di nodo cordoncino (una per lato) dal centro verso l'esterno (il precedente portanodi non va lavorato).



fig. 12

Fig 12:

Continuare in questo modo fino ad esaurimento dei fili. Infine unire a nodo cordoncino i due fili centrali.



fig. 13

Fig 13:

Eeguire due barrette di nodo cordoncino (una per lato) dall'esterno verso il basso annodando tutti i fili.



fig. 14

Fig 14:

Inserire 1 perlina Cloisonné nei due fili centrali e 6 perline Toho 8/0 in ciascuno dei due fili che la affiancano.



fig. 15

Fig 15:

Usare i due fili che fuoriescono dalla perlina centrale come portanodi ed annodarci gli altri due (uno per lato) a nodo cordoncino.



fig. 16

Fig 16:

Usando il quarto filo contando da sinistra come portanodi, eseguire una barretta di nodo cordoncino verso l'esterno. Inserire prima 1 perlina Toho 8/0 nell'ultimo filo annodatore.



fig. 17

Fig 17:

Puntare uno spillo sotto il portanodi e tornare indietro eseguendo un'altra barretta di nodo cordoncino.



fig. 18

Fig 18:

Ripetere questo motivo (foto 16-17) per altre due volte.



fig. 19

Fig 19:

Ripetere i passaggi da foto 16 a foto 18 specularmente sul lato destro.



fig. 20

Fig 20:

Eeguire due barrette di nodo cordoncino (una per lato) dal centro verso l'esterno. Inserire prima 1 perlina Toho 8/0 negli ultimi due fili annodatori.



fig. 21

Fig 21:

Ripetere i passaggi da foto 11 a foto 13.



fig. 22

Fig 22:

Fermare con l'ago sul retro e tagliare col bruciafilo tutti i fili eccetto i due centrali che vanno annodati con un nodo semplice.



fig. 23

Fig 23:

Eeguire allo stesso modo l'altro lato del bracciale:
passaggi da foto 2 a foto 22
(eccetto da foto 4 a foto 8).

Fig 24:

CHIUSURA:

Tagliare un filo verde da ca. 50 cm. Incrociare le
due coppie di fili terminali ed eseguirvi intorno sei
nodi piatti completi.

Fig 25:

Tagliare e bruciare i due fili verdi. È opportuno aggiungere qualche goccia di colla per non far sciogliere i nodi, facendo attenzione a non farla aderire ai quattro fili centrali che devono scorrere. Inserire un distanziatore a pallina nelle due coppie di fili e, a ca. 9 cm, annodarli e tagliarli. Il Bracciale è finito!

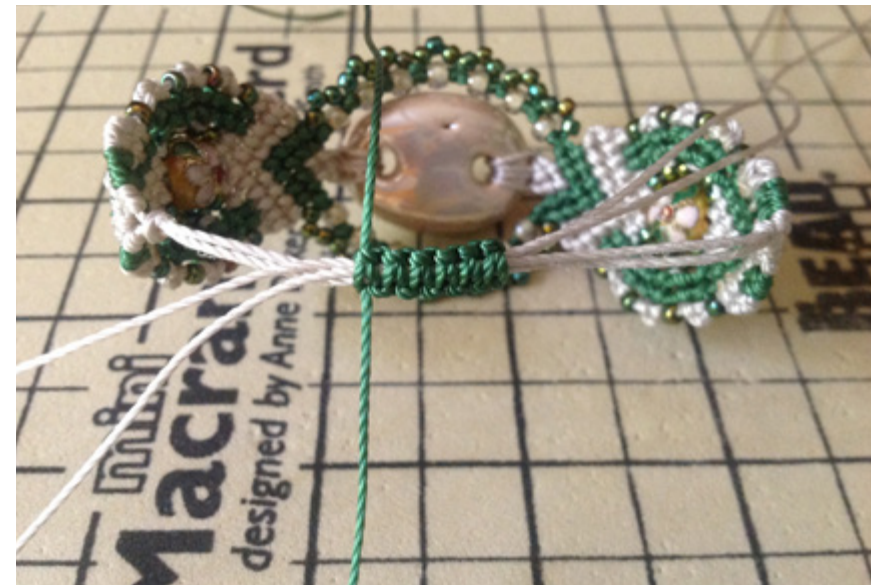


fig. 24



fig. 25

Macramè

di Marianna Benigni