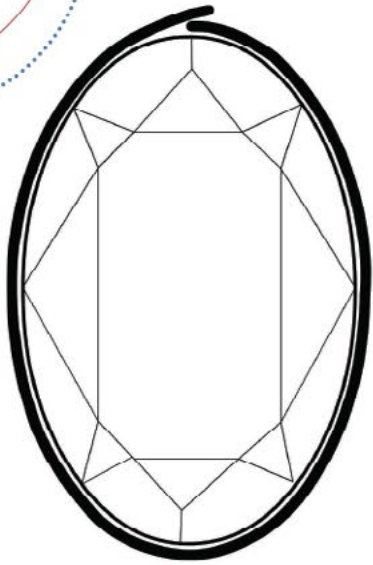




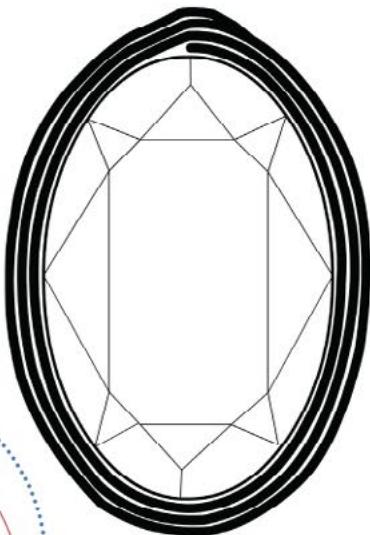
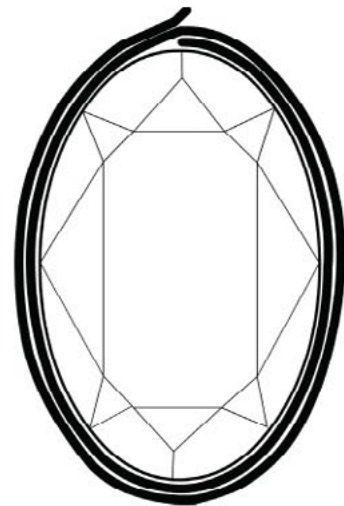
Cabo	18 x 13	SW12556
Roc	11/0	MK10520
Roc	11/0	MK119961
Flower		GB21116
Stiff Staff		TS12592
Ultrasuede		TS12597
Soutache		SM22278
Base per anello		RB15177



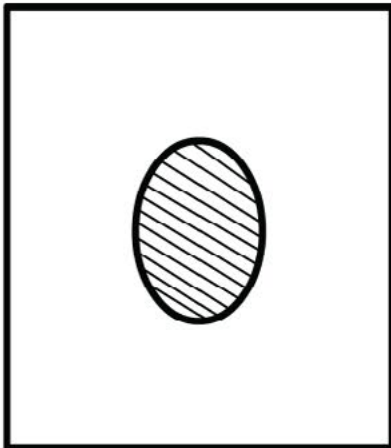
Incollare la piattina sul bordo del cabochon. Attenzione a non sporcare la parte superiore della pietra. La parte iniziale della piattina poggiarla sotto al rivoli.



Incollare un secondo giro.



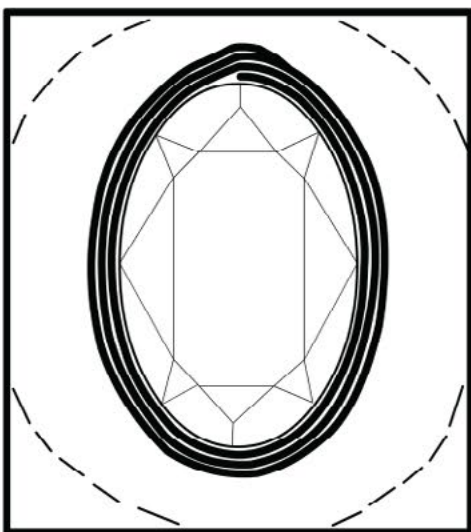
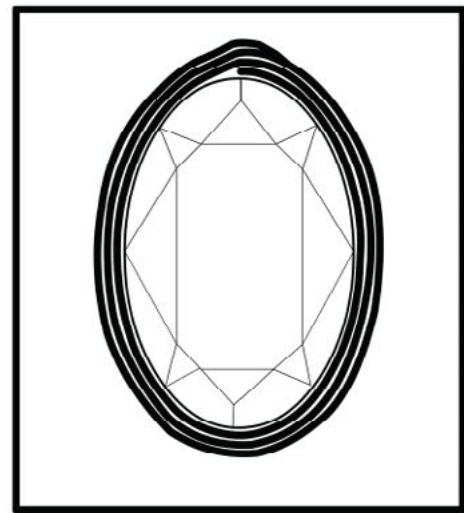
Incollare il terzo giro, al termine far scivolare un pezzetto di piattina delicatamente sul retro del lavoro e fissarlo con qualche goccia di colla.



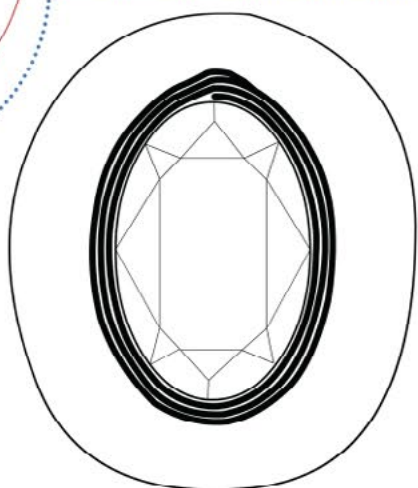
Prendere un pezzo di Stiff Staff, praticare un foro ovale per appoggiare la nostra pietra .



Applicare un leggero strato di colla sul retro del nostro cabo, sui tre giri delle piattine e sul bordo, lasciando libera e pulita la parte centrale, poggiarlo sulla base che abbiamo preparato e applicare una leggera pressione.



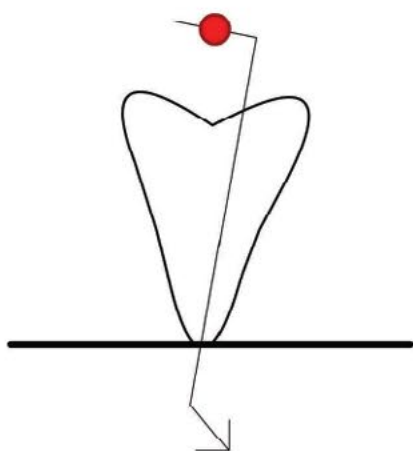
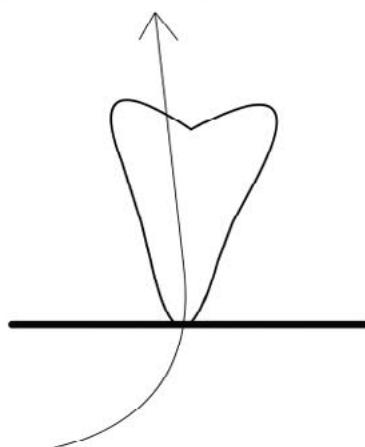
Ritagliare la base a sagoma del nostro cabo, lasciamo circa 0,5mm



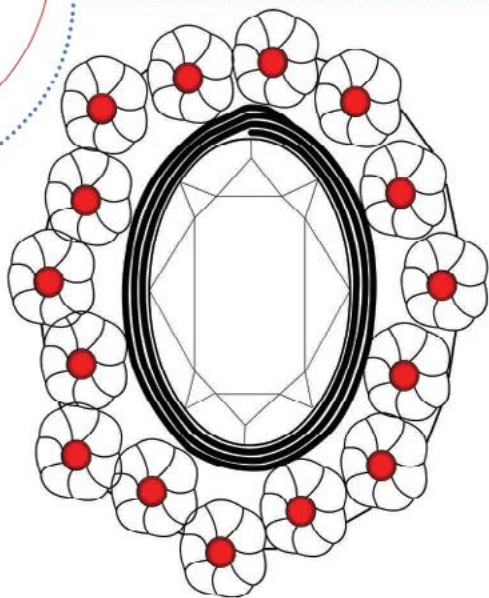
Il nostro lavoro ha questo aspetto. Per una maggior sicurezza fissare con piccoli punti la piattina esterna alla Stiff Staff.



Usciamo con il filo verso l'alto e infiliamo il nostro fiorellino



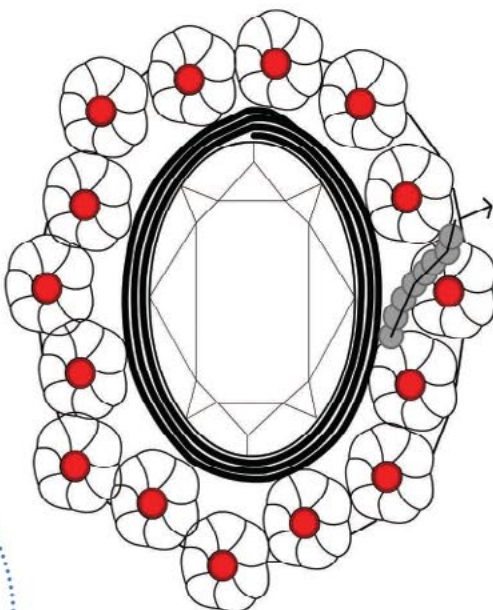
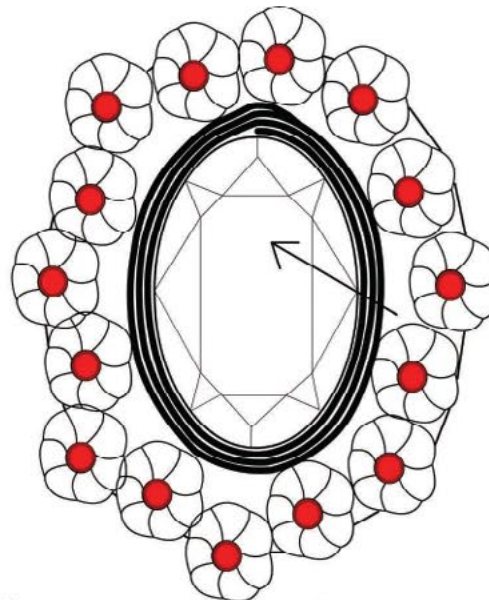
Prendiamo 1 R11 e rientriamo nel fiore e usciamo dalla Stiff Staff.



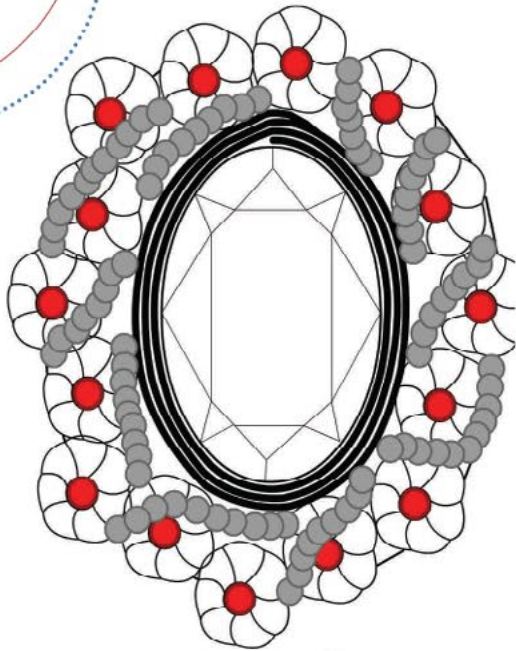
Cucire i fiorellini attorno al lavoro come spiegato nel passaggio precedente.



Uscire con il filo da uno spazio che trovate tra i fiorellini.



Infilare 12 o 14 R11 (dipende dallo spazio da coprire) e cucite in modo che si appoggiano sui fiori.



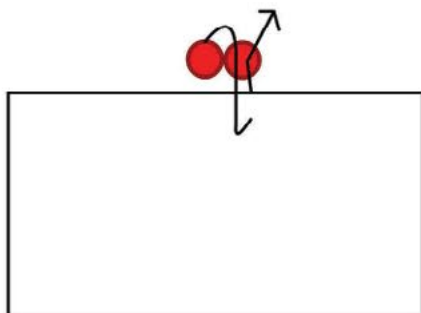
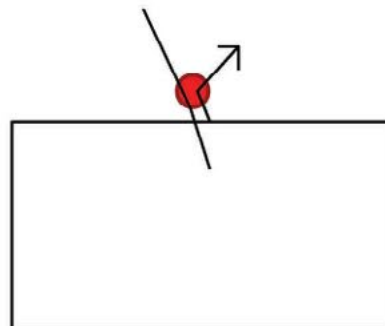
Proseguire in questa maniera, mettendo altri archi tra i fiorellini. Una volta terminato fissare per bene il filo.



Prendere un pezzo di ultrasuede , praticare un taglio verticale al centro, quel tanto che basta per far passare il piatto dell'anello. Applicare uno strato di colla solo sul centro, lasciate liberi i lati. Ritagliare a filo della Stiff Staff.

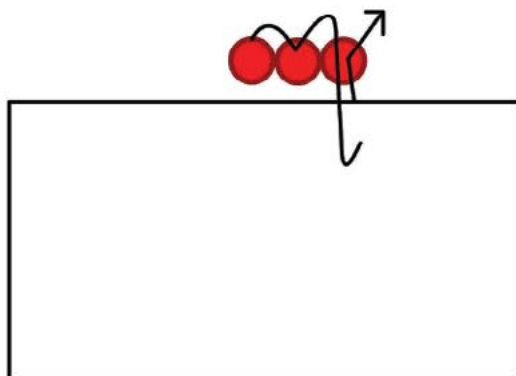


Realizziamo la rifinitura in Brick Stitch. Infiliamo una R11, passiamo in entrambi i tessuti e risaliamo nella R11.



Infiliamo 1 R11, passiamo in entrambi i tessuti, e risaliamo nella R11.

Proseguire in Brick
Stitch per tutto il
contorno



Lavoro di Sonia Lidozzi